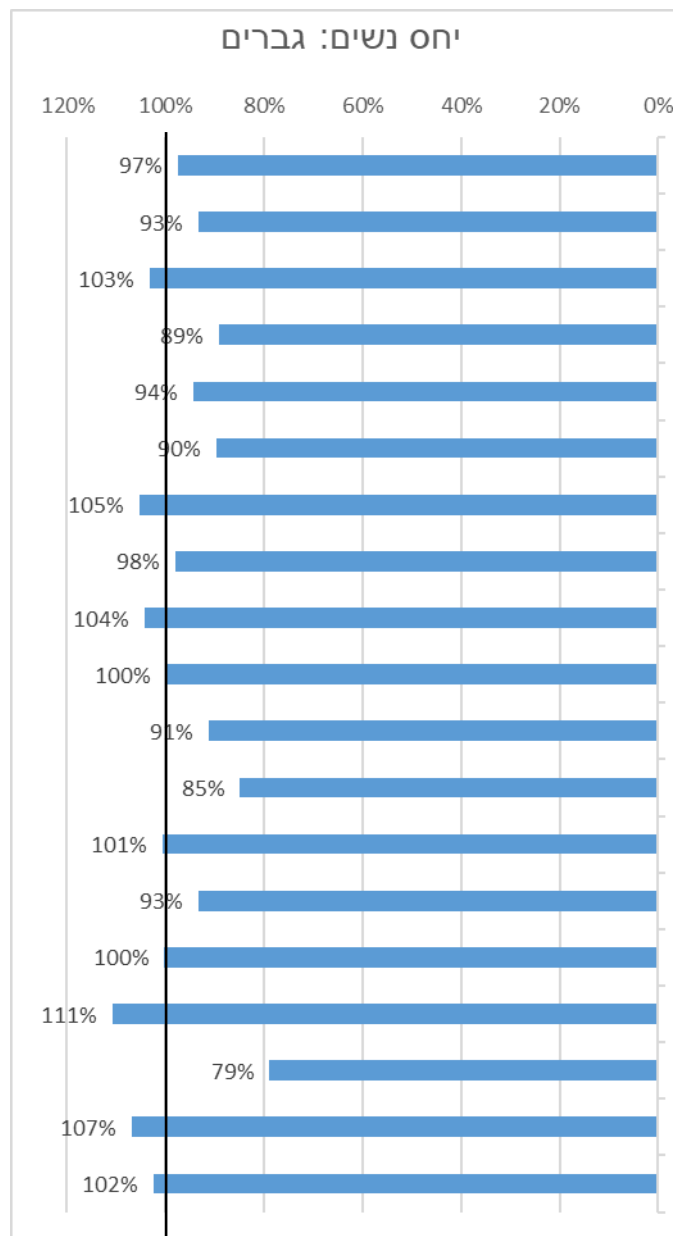


דוח פומבי לשנת 2022 – מימון ישיר

ענף: פיננסים

(1) פילוח הנתונים במקום העבודה נעשה לפי קבוצות תפקיד דומות המשקפות רמת היררכיה והיקף אחריות כאשר בפילוח זה יש 19 קבוצות כדלקמן:



קבוצה	יחס נשים: גברים	שיעור הנשים מתחת לממוצע	שיעור הגברים מתחת לממוצע
1	97%	54%	48%
2	93%	50%	50%
3	103%	38%	49%
4	89%	62%	42%
5	94%	68%	44%
6	90%	58%	27%
7	105%	50%	67%
8	98%	44%	42%
9	104%	50%	57%
10	100%	38%	46%
11	91%	48%	67%
12	85%	62%	36%
13	101%	50%	40%
14	93%	70%	55%
15	100%	56%	56%
16	111%	45%	80%
17	79%	100%	57%
18	107%	45%	50%
19	102%	33%	50%

*יחס שכר של מעל 100% - הינו פער חיובי לטובת הנשים. בהתאם, בקבוצה 1 ממוצע השכר של הנשים נמוך ב-3% ביחס לגברים בעוד שבקבוצה 3 ממוצע השכר של הנשים גבוה ב-3% מהגברים.

נציין כי בקבוצות 4, 12, 15 ו-16 יחס שכר הבסיס הממוצע בין נשים וגברים עומד על 106%, 92%, 106% ו-96% בהתאמה.

שיעור הנשים המשתכרות מתחת לממוצע עומד על 53% ושיעור הגברים המשתכרים מתחת לשכר הממוצע עומד על 49%.

אין עובדות / עובדים המשולמת להם השלמה לשכר המינימום.