

5

מימון ישיר מצגת חברה

מאי 2021



הבהרה משפטית

מצגת זו נועדה אך ורק לשם המחשת מידע הכלול בדוחות הרבעון הראשון של החברה לשנת 2021 שפורסם ביום 18 במאי 2021 (מס' אסמכתא 01-2021-026803), לרבות הדוחות הכספיים לרבעון הראשון, 2021 שנכללו בו ואינה מהווה תחליף לעיון בנוסחם המלא.

מצגת זו אינה מהווה הצעה לרכישת ניירות ערך של החברה או הזמנה לקבלת הצעות כאמור.

מצגת זו נערכה לשם הצגה נוחה ותמציתית בלבד והיא אינה ממצה או מתיימרת להקיף את מלוא הנתונים אודות החברה, פעילותה או את כל המידע העשוי להיות רלוונטי ולשם כך מופנים הקוראים גם לדוח הרבעוני של החברה לרבעון הראשון לשנת 2021.

עוד יובהר, כי האמור במצגת בכל הקשור לניתוח פעילות החברה אינו מהווה המלצה ו/או חוות דעת וכן אינו מהווה תחליף לשיקול דעת של משקיע פוטנציאלי.

המצגת עשויה לכלול נתונים שהחברה אספה מצדדים שלישיים, שהחברה אינה יכולה לערוב לנכונותם, היות ולא בדקה את הנתונים בעצמה.

למען הסר ספק מובהר, כי החברה אינה מתחייבת לעדכן או לשנות נתונים ו/או תחזית ו/או הערכה שנכללו בה ואינה מתחייבת לעדכן מצגת זו.

המצגת עשויה לכלול מידע צופה פני עתיד, כהגדרתו בחוק ניירות ערך התשכ"ח-1968. מידע כאמור עשוי לכלול בין היתר, תחזיות, מטרות הערכות ואומדנים שונים, לרבות מידע המובא בדרך של איורים ו/או גרפים ו/או טבלאות המתייחסים לאירועים או עניינים עתידיים אשר התממשותם אינה ודאית ואינה בשליטת החברה. המידע כאמור מבוסס על הערכתה הסובייקטיבית של החברה.

התממשותו או אי התממשותו של המידע הצופה פני עתיד תושפע מגורמים אשר לא ניתן להעריכם מראש והם אינם מצויים בשליטת החברה ולפיכך אין כל וודאות כי תוצאותיה והישגיה בפועל של החברה בעתיד תהיינה בהתאם לציפיות אלה והן עשויות להיות שונות, לרבות באופן מהותי, מאלו שהוצגו במצגת זו.

מימון ישיר 5



צמיחה שנתית של 15.7% בהיקף העמדת הלוואות חדשות

שיעור צמיחה שנתי ממוצע בשנים 2016 – 2021 (**)



רווח נקי ברבעון הראשון, 2021 של כ- 45.8 מיליון ש"ח (לעומת הפסד של 28.1 בתקופה המקבילה אשתקד)



מנהלת תיקי הלוואות בסך של כ- 7.7 מיליארד ש"ח (*)



חברת האשראי הצרכני החוץ בנקאי מהמובילות בישראל פועלת משנת 2007 ומעסיקה כ-500 עובדים



מנועי צמיחה משמעותיים
כניסה לתחום חדש בענף הרכב הרחבה משמעותית בתחום המשכנתאות חזרה לתחומי הלוואות הסולו



מותג אשראי מוביל



תשתית טכנולוגית ייחודית
המשלבת מודלי חיזוי מתקדמים ותהליכי Real Time המבססים את מובילות החברה

* יתרות התיקים ליום 31.03.2021

** העמדת הלוואות בשנת 2021 הוערכה על בסיס נרמול העמדת הלוואות שהועמדו בפועל ברבעון הראשון, 2021.

הנוסחה



MEGA DATA



KILLER PROCESS (*)



DISRUPTOR BY DNA

(*) תהליך אוליטימטיבי מבחינת נוחות ויעילות עבור המשתמש, בין אם הוא צרכן סופי או שותף עסקי של החברה.



הנהלת מימון ישיר | מרבית חברי ההנהלה מיום הקמת החברה

קבוצה עם מוניטין רב בשוק ההון

ניסיון והתמחות
בשיווק B2C בעולם
הפיננסים

פעילות ענפה ורבת
שנים בשוק ההון



Cross-border
P2P payments

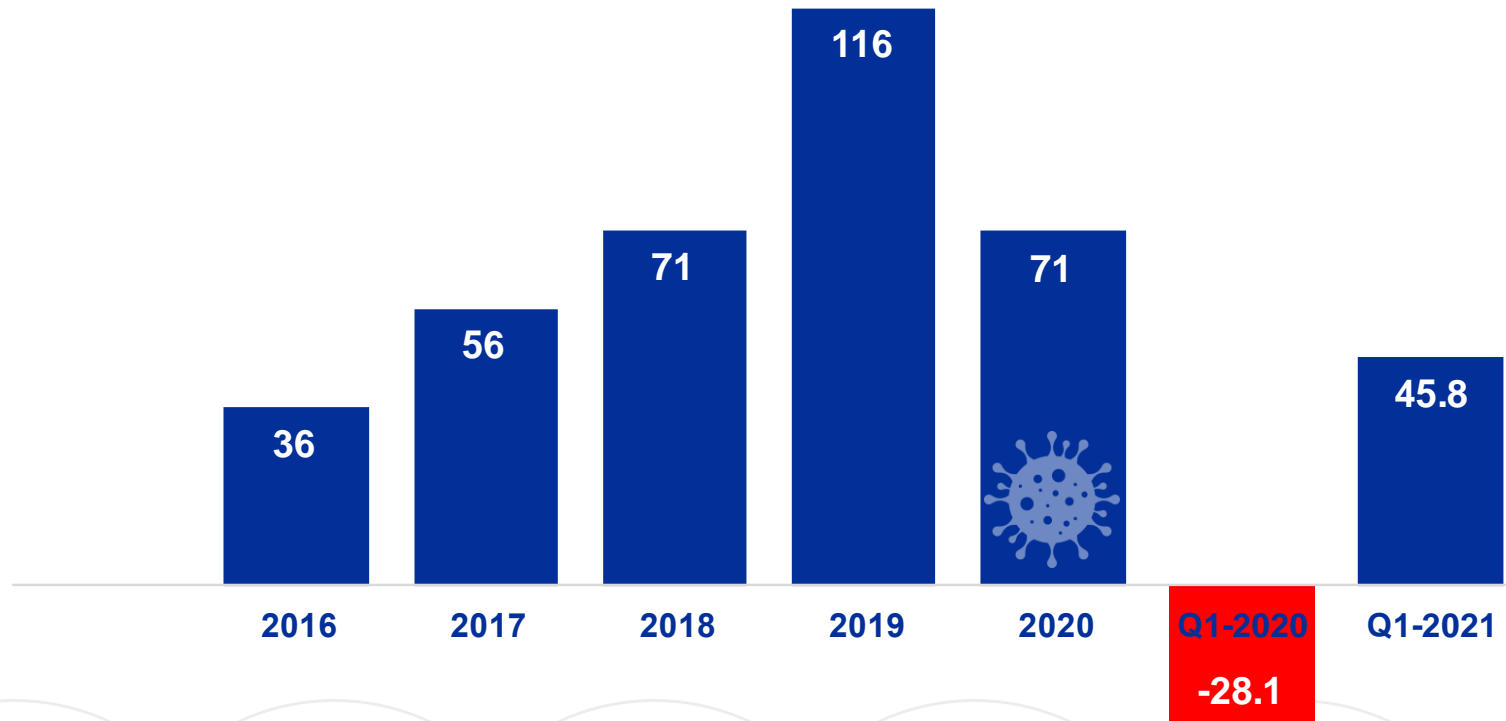


נתונים עיקריים



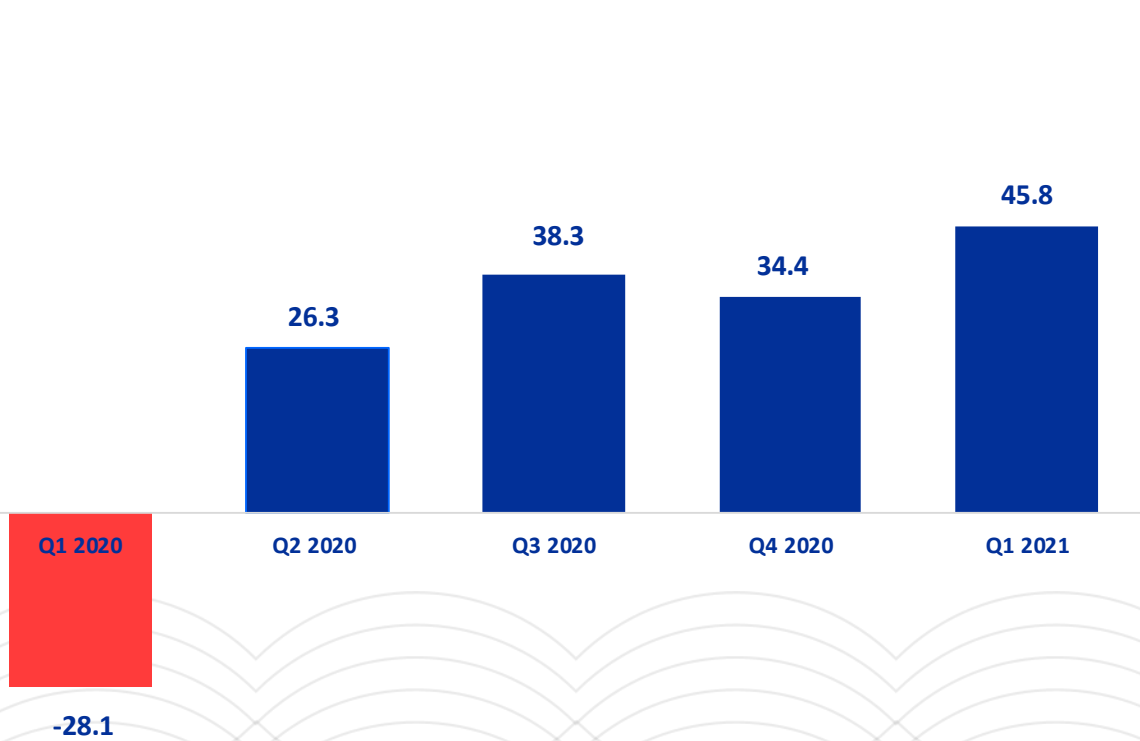
התפתחות הרווח הנקי לאורך הזמן

מיליון ש"ח

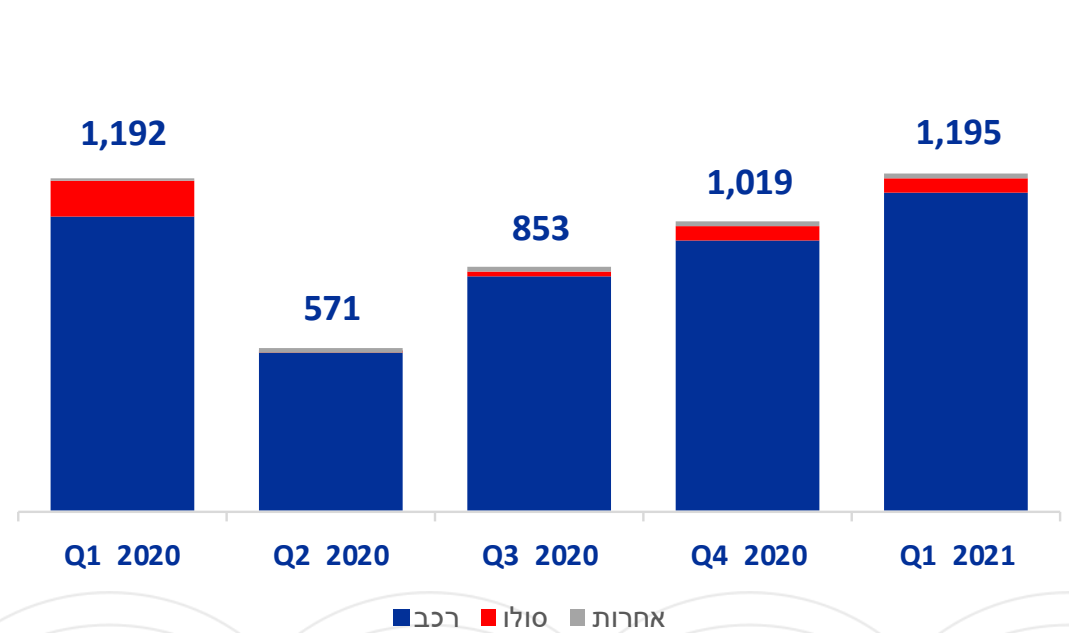


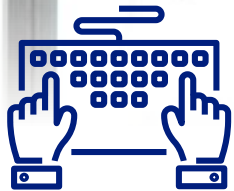
התאוששות מהירה ממשבר הקורונה

רווח/הפסד נקי רבעוני (מיליון ש"ח)



העמדת הלוואות ברבעון (מיליון ש"ח)





הקמת הצעה

חיתום ליקוח

חיתום הבטוחה

מודל חיזוי כשל
אשראי והונאות ב-
Real Time

החתמה על החוזים
באמצעות הנייד של
הלקוח

Loan Origination Killer Process

5
דק'

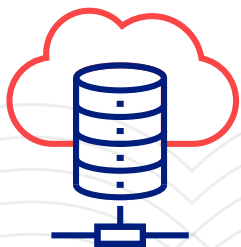
CARWIZ



הזדמנות
עסקית



הפוזיציה
התחרותית בשוק
הלוואות הרכב

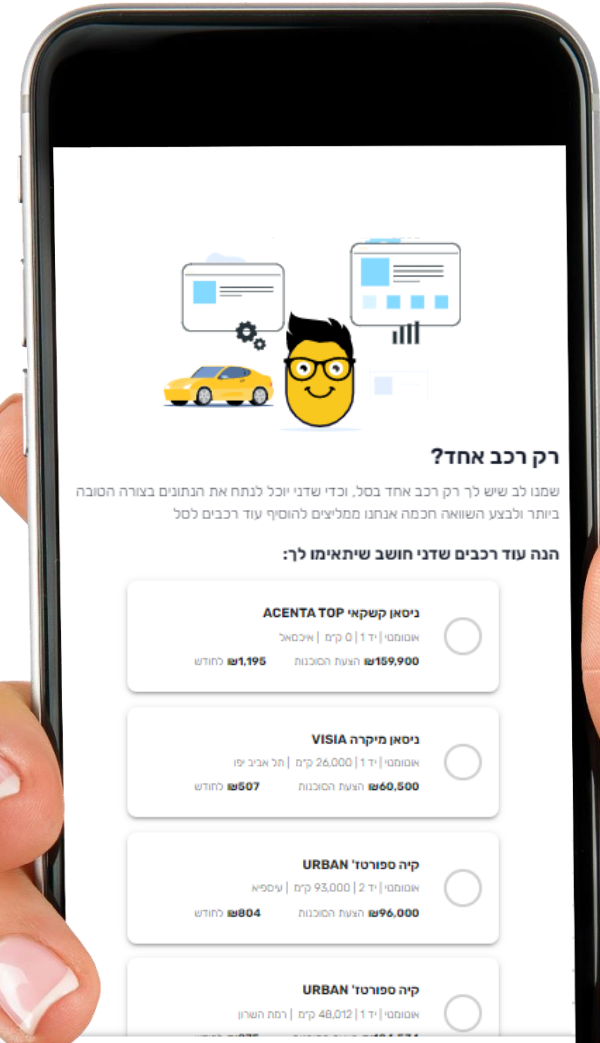
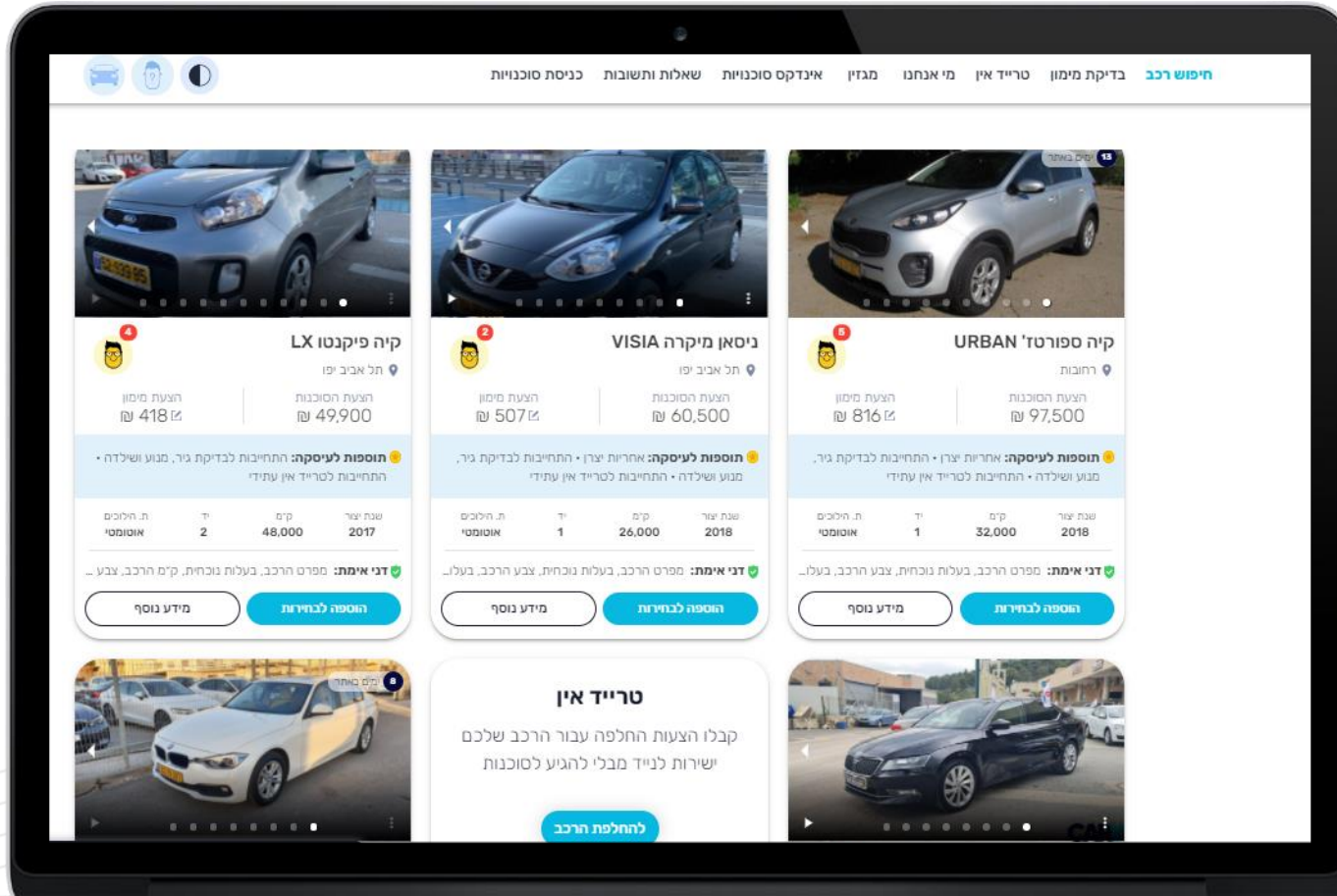


דאטה

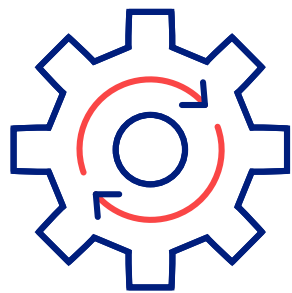


Killer process

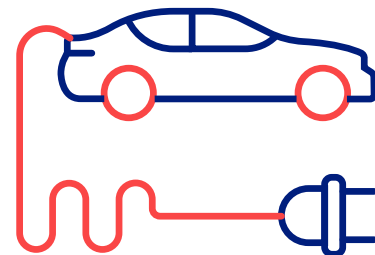
Mega data



Designed for TESLA



Killer process



שוק הרכב החדש



מנוע צמיחה חדש

מודל רב ממדי לחיזוי כשל אשראי והונאות



Fraud detection model

שיעור הנזק המיוחס להונאות 0.05% (*)



ניטור ידני



אלגוריתם חזוי

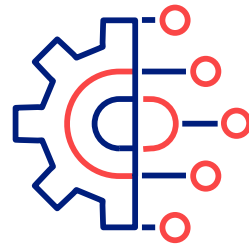


ניטור
Real Time

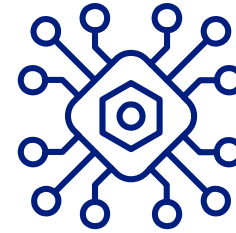
טכנולוגיות לשיפור ביצועי הגבייה

10%

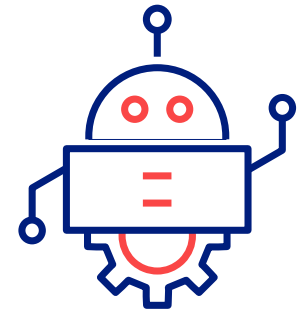
Digital Billing
Journey



**Priority
allocation
algorithm**



**Omni
channels**

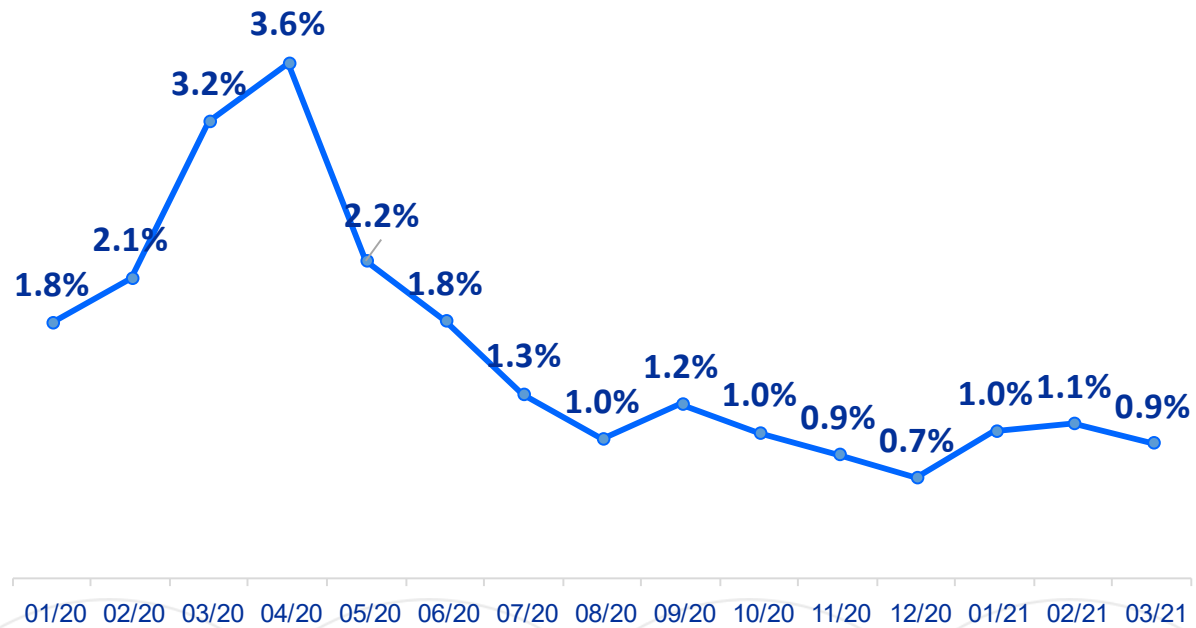


Digital first
צ'ט בוט ייחודי
לתשלום החוב

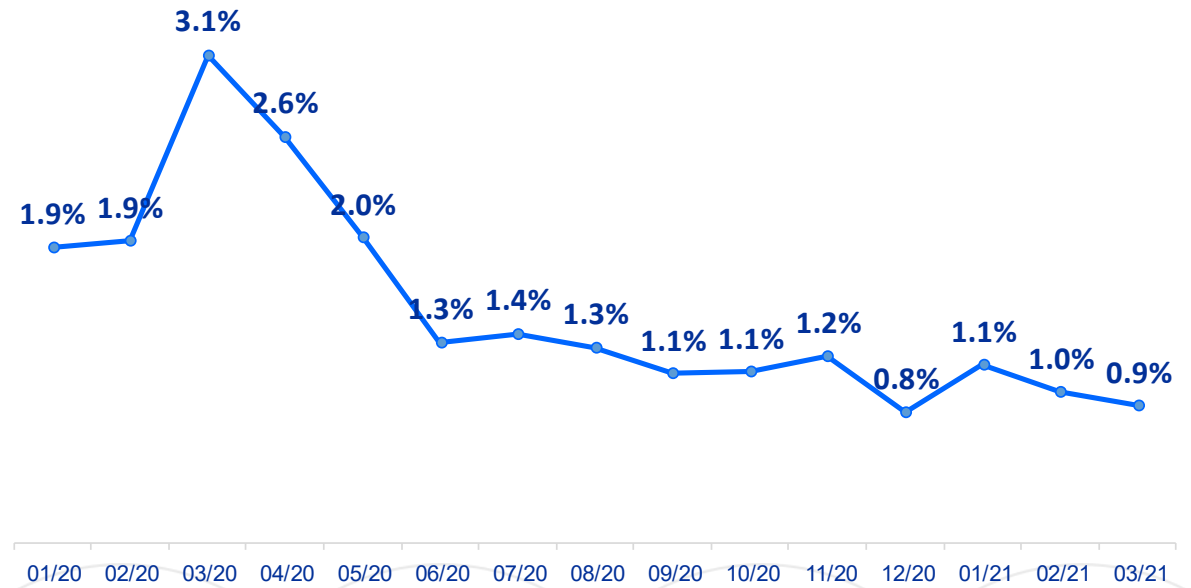
שיעור הפיגורים נמוך משמעותית מרמתו טרום קורונה

שיעור הלוואות בפיגור בסוף החודש

רכב (**)



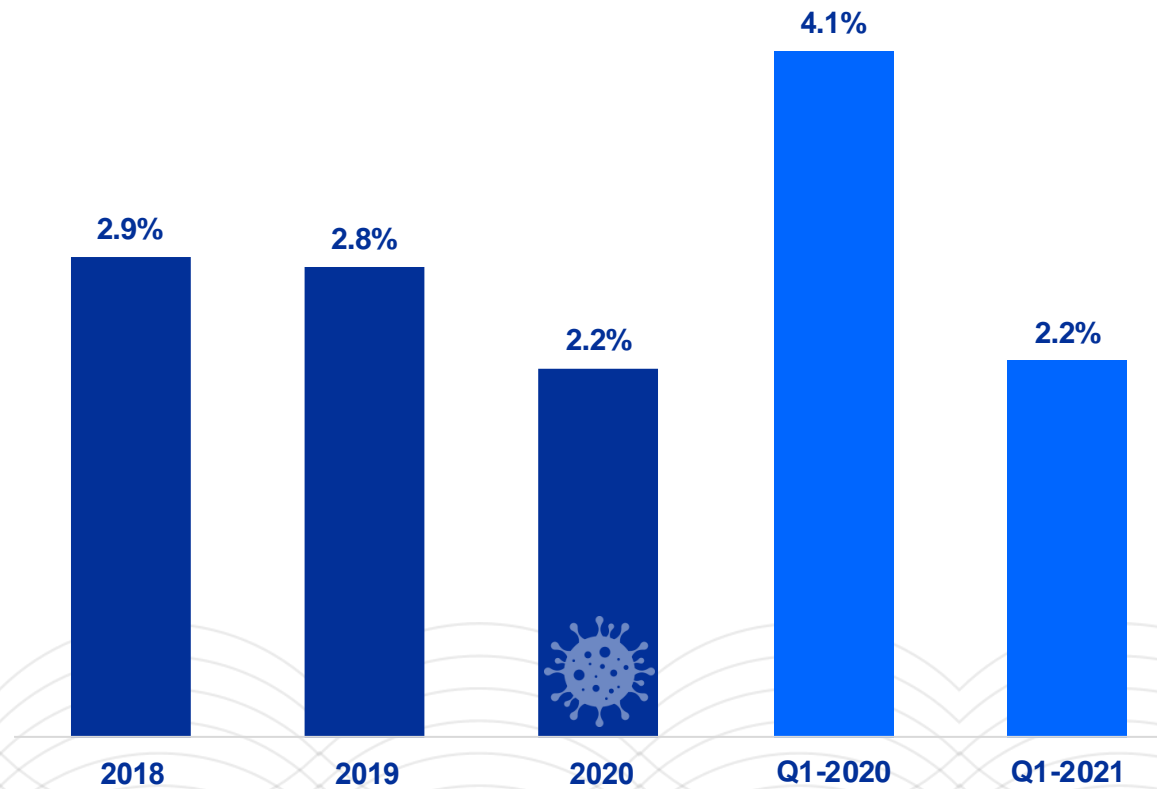
סולו (*)



* החישוב עפ"י כמות הלוואות הסולו בפיגור נכון לסוף החודש חלקי סך הלוואות הסולו בתיק ההלוואות של החברה באותו חודש
 ** החישוב עפ"י כמות הלוואות הרכב בפיגור נכון לסוף החודש חלקי סך הלוואות הרכב בתיק ההלוואות של החברה באותו חודש

ירידה בשיעור הנזק ברבעון הראשון של 2021

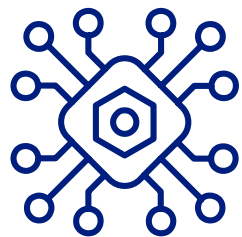
שיעור נזקי האשראי (*)



הנפקת החברה. עידן פיננסי חדש



צמיחה



ביזור מקורות



הוזלת עלויות

גיוסי ענק (*)

1.44
מיליארד ש"ח

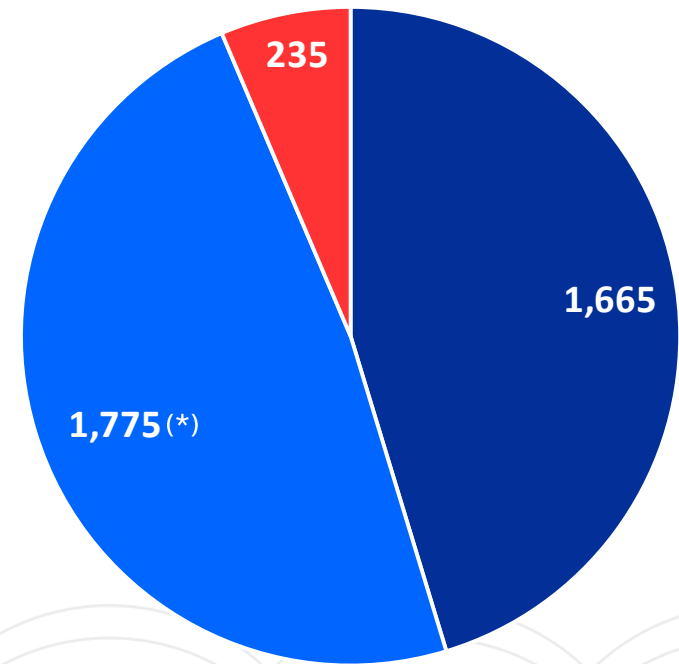
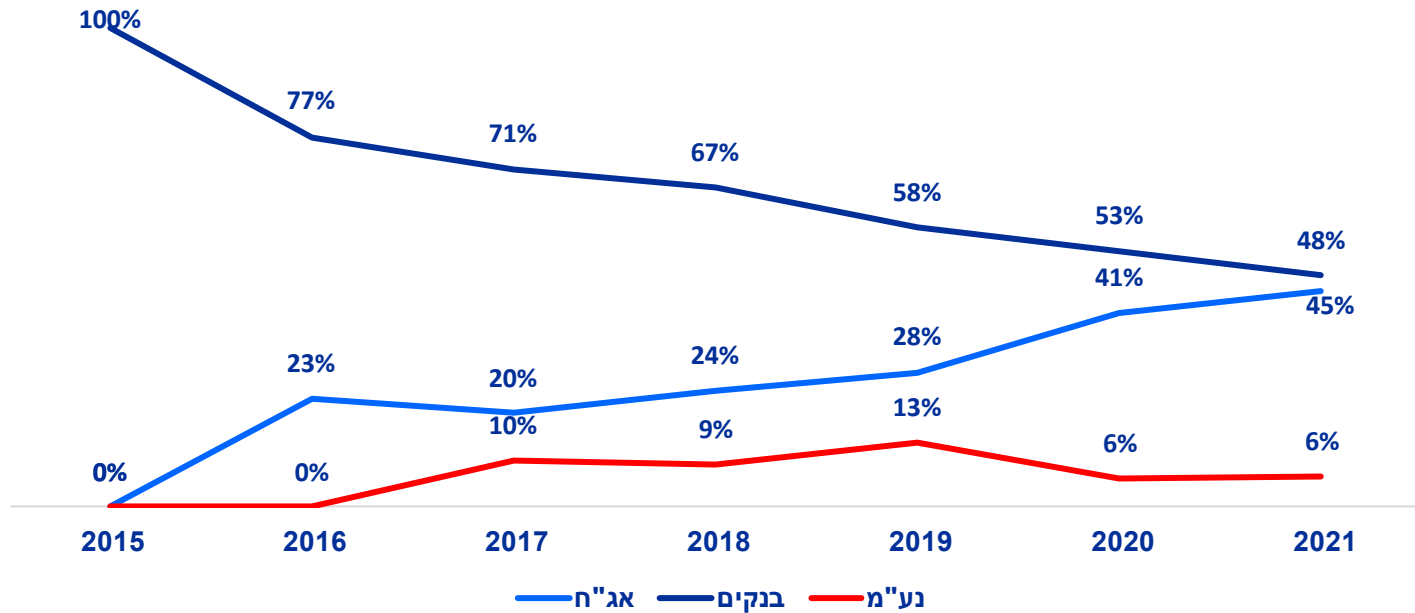
דירוג אשראי A2 אופק יציב

(*) היקף הנפקת מניות (IPO) מחודש אוגוסט 2020 וכן הנפקת אגרות חוב מאז ה-IPO.

גיוון וצמיחת מקורות האשראי לאורך השנים

ביזור מקורות מימון

מקורות הון (מיליון ש"ח, 31.03.21)

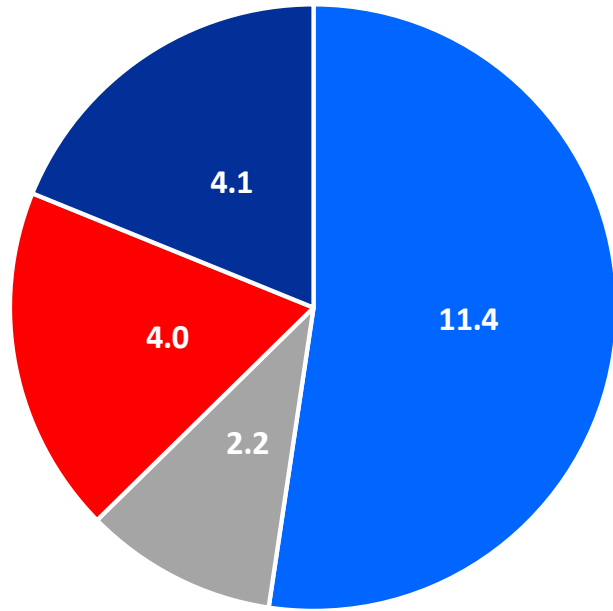


סה"כ
3.7
מיליארד ש"ח

■ אג"ח ■ בנקים ■ נע"מ

אמון גבוה של המערכת הפיננסית ביכולות החברה

תיקי הלוואות שהומחו/שווקו במצטבר למגוון גופים (31.03.2021)



כ-21.7
מיליארד ש"ח

- בנקים
- מוסדיים
- שוק ההון
- חברות כרטיסי אשראי

מומנטום חיובי: במהלך ינואר-אפריל 2021 בוצעו 5 עסקאות המחאה בהיקף כולל של כ- 1.1 מיליארד ש"ח

שותפים עסקיים



תשתית טכנולוגית פתוחה וגמישה
להקמה ניהול ובקרה של עשרות SPC (*)

ב M2M מהיר

תמצית דוח רווח והפסד

2020	Q120	Q121	רווח והפסד (אלפי ש"ח)
429,874	58,514	160,957	הכנסות מימון נטו
(75,086)	(33,777)	(18,694)	הוצאות חובות מסופקים ואבודים
354,788	24,737	142,263	סך הכנסות בניכוי הוצאות חובות מסופקים ואבודים
140,494	35,850	38,438	הוצאות מכירה ושיווק
104,918	31,835	31,041	הוצאות הנהלה וכלליות
245,412	67,685	69,479	סך הוצאות
109,376	(42,948)	72,784	רווח (הפסד) תפעולי
109,376	(42,948)	72,784	רווח (הפסד) לפני מיסים על ההכנסה
(38,443)	14,882	(26,951)	הטבת מס (מיסים על הכנסה)
70,933	(28,066)	45,833	רווח נקי (הפסד) ורווח (הפסד) כולל

דוחות מאוחדים על המצב הכספי (אלפי ש"ח, 31.03.2021)

התחייבויות שוטפות		נכסים שוטפים	
497,971	אשראי לזמן קצר מתאגידים בנקאיים ואחרים	7,665	מזומנים ושווי מזומנים
91,713	חלויות שוטפות של הלוואה מתאגיד בנקאי	1,039	צדדים קשורים ובעלי עניין
331,119	חלויות שוטפות אגרות חוב	70,511	חייבים ויתרות חובה
32,386	התחייבויות לספקים ולנותני שירותים	181,355	חלויות שוטפות הלוואות ועסקאות ליסינג מימוני
141,829	זכאים ויתרות זכות	10,662	ישיר הנפקות
403	ישיר הנפקות		
1,095,421		271,232	
	התחייבויות לא שוטפות	2,045,864	הלוואות מיועדות למימוש
134,790	הלוואות לזמן ארוך		
1,334,312	אגרות חוב		
33,445	מיסים נדחים	593,944	נכסים לא שוטפים
15,745	זכאים ויתרות זכות לזמן ארוך	210,430	הלוואות ועסקאות ליסינג מימוני
1,518,292		4,644	הלוואות מיועדות למימוש זמן ארוך
	הון	13,392	פקדונות
2,527	הון מניות	50,795	רכוש קבוע
342,237	פרמיה על מניות	14,248	נכסים בלתי מוחשיים
-	קרן בגין תשלום מבוסס מניות	105,045	חייבים ויתרות חובה לזמן ארוך
30,593	כתבי אופציות	9,994	אג"ח משני ושטרי הון - הלוואות ללקוחות
336,279	יתרת רווח	5,761	ישיר הנפקות
711,636			נכסים פיננסיים
		1,008,253	
3,325,349	סה"כ	3,325,349	סה"כ

ממשל תאגידי



ניהול סיכונים

- ניהול ותיקוף מפת הסיכונים של החברה וייזום תוכניות הפחתה
- ניהול תהליך דיווח אירועי כשל / כמעט כשל והובלת תהליכי הפקת לקחים
- קיום ועדות רבעוניות לניהול סיכונים
- ליווי החברה בהטמעת מוצרים חדשים ושינוי תהליכים



רגולציה וציות

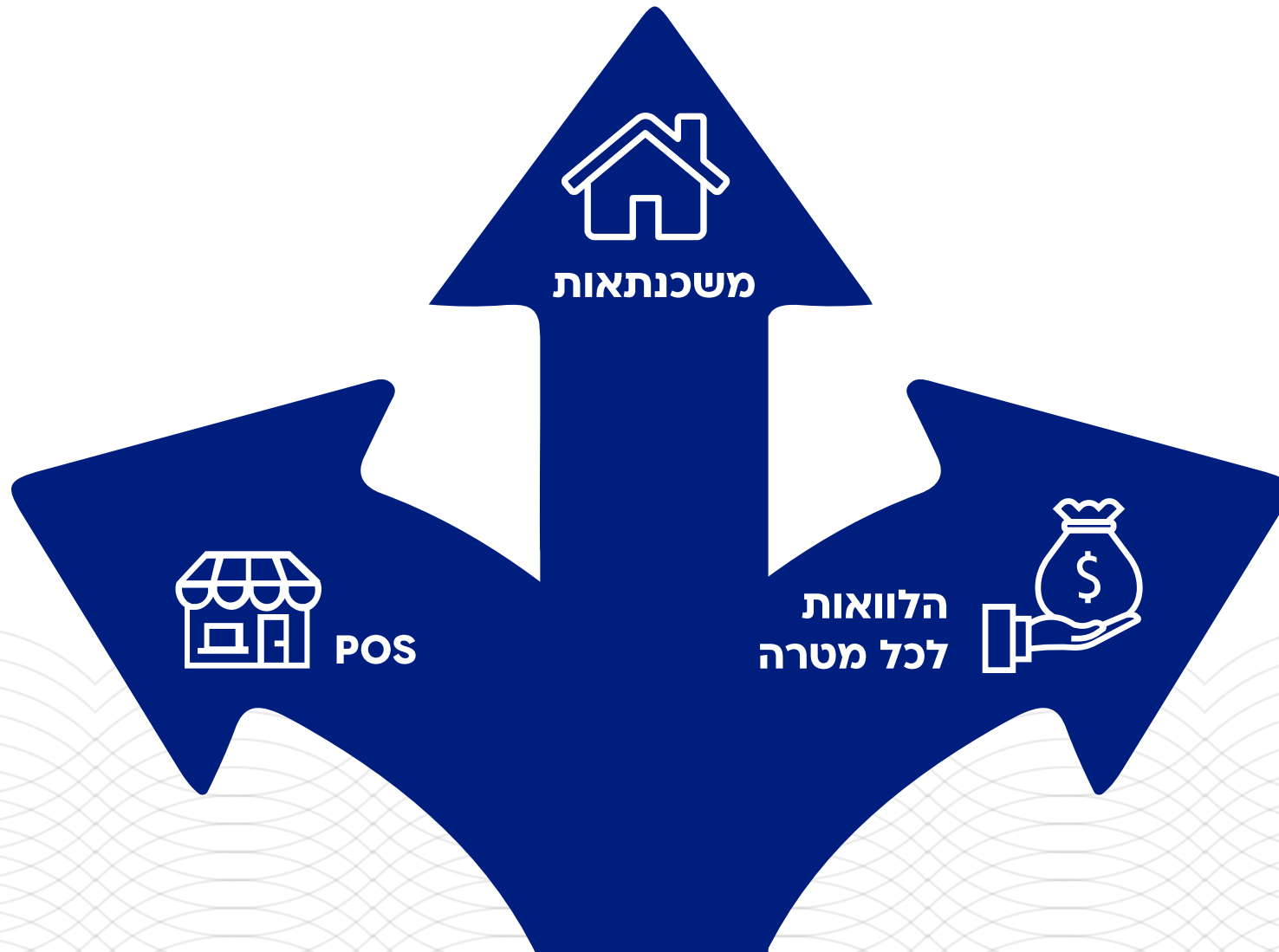
- חברה מפוקחת על ידי רשות שוק ההון ביטוח וחסכון והממונה על מאגר נתוני אשראי - בנק ישראל
- מחזיקה ברישיון מורחב למתן אשראי
- חקיקה עיקרית: חוק הפיקוח על שירותים פיננסים מוסדרים, חוק אשראי הוגן, צו איסור הלבנת הון, חוק נתוני אשראי
- קבלת הוראות רגולטוריות חדשות, הטמעתן בתהליכי החברה ומעקב אחר ישומן



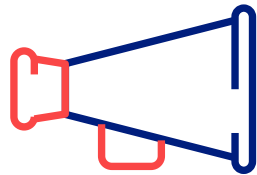
ביקורת פנים

- תכנית עבודת הביקורת הינה תכנית רב שנתית המבוססת על סקר סיכונים
- אחת לשנה תכנית העבודה מתוקפת ומאושרת על ידי דירקטוריון החברה
- הביקורת הפנימית מבוצעת בגישה מבוססת סיכונים על פי תקני הביקורת הפנימית הבינלאומיים (IIA)
- דוחות הביקורת נידונים בישיבות דירקטוריון החברה
- הביקורת הפנימית מבצעת מעקב אחר יישום המלצות מדוחות הביקורת

מנועי הצמיחה לשנים הקרובות



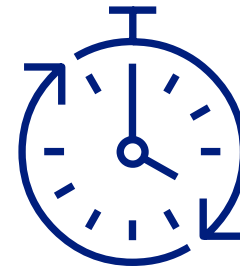
מנוע צמיחה # 1 משכנתאות



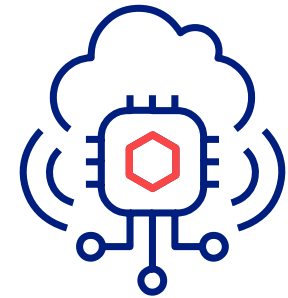
מומחיות בערוצי
הפצה



מומחיות בניהול
אשראי מגובה
בטוחה



תהליכים בזמן אפס

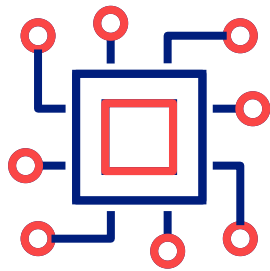


טכנולוגיות חדשות

400

מיליארד ש"ח (*)

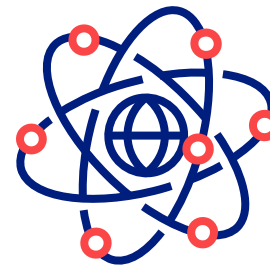
מנוע צמיחה # 2 הלוואות לכל מטרה



100% דיגיטלי



בנקאות פתוחה



מהפכת הדאטה



מאגר נתוני אשראי

195

מיליארד ש"ח(*)

מנוע צמיחה # 3

POS – אשראי לקניות בבתי עסק פיזיים ובאון ליין



אשראי לקניות
מודל הרווח



שחקני B2C מחוץ
לעולם הפיננסי



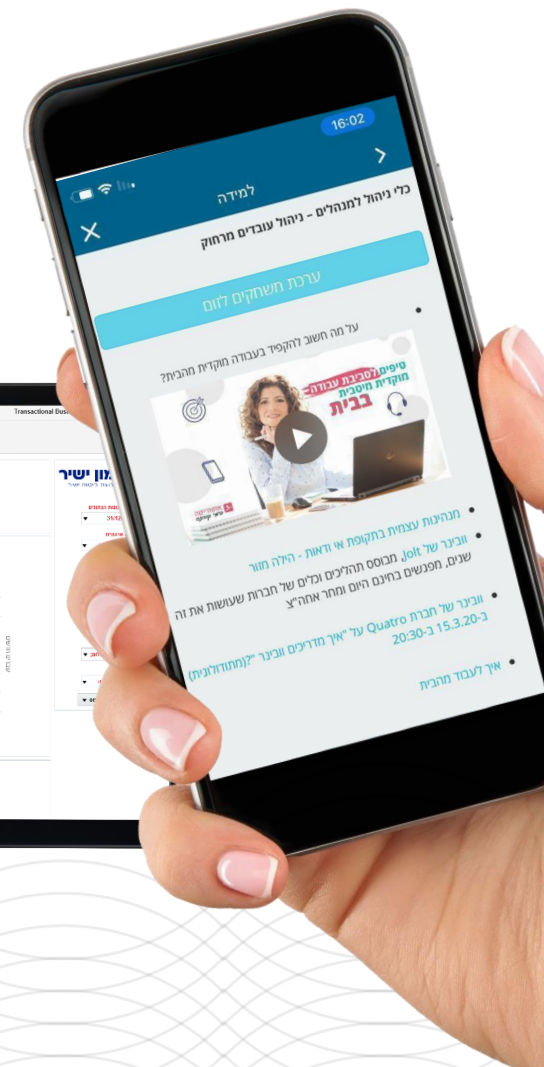
EMV - הארנק
הדיגיטלי



Disruptor DNA - עד העובד האחרון



Digital HR



תודה

הטכנולוגיה שלנו. הצמיחה שלנו

