



# מימון ישיר מאיצים קדימה

מצגת חברה

דצמבר 2021



# הבהרה משפטית

מצגת זו נועדה, בין היתר, לשם המחשת מידע הכלול בדוח הביניים של החברה לרבעון השלישי של שנת 2021, שפורסם ביום 16 בנובמבר, 2021 (אסמכתא מס' 097837-01-2021) (מידע זה מהווה הכללה על דרך הפניה), לרבות הדוחות הכספיים של החברה ליום 30 בספטמבר, 2021 שצורפו לו ("דוח ביניים") ומידע שפורסם בדיווחים מיידיים של החברה שפורסמו אחריו, ואינה מהווה תחליף לעיון בנוסחם המלא.

מצגת זו אינה מהווה הצעה לרכישת ניירות ערך של החברה או הזמנה לקבלת הצעות לרכישה כאמור.

מצגת זו נערכה לשם הצגה נוחה ותמציתית בלבד והיא אינה ממצה או מתיימרת להקיף את מלוא הנתונים אודות החברה, פעילותה או את כל המידע העשוי להיות רלוונטי ולשם כך מופנים הקוראים גם לדוח הביניים.

עוד יובהר, כי האמור במצגת בכל הקשור לניתוח פעילות החברה אינו מהווה המלצה ו/או חוות דעת וכן אינו מהווה תחליף לשיקול דעת של משקיע פוטנציאלי.

המצגת עשויה לכלול נתונים שהחברה אספה מצדדים שלישיים, שהחברה אינה יכולה לערוך לנכונותם, היות ולא בדקה את הנתונים בעצמה.

למען הסר ספק, מובהר, כי החברה אינה מתחייבת לעדכן או לשנות נתונים ו/או תחזית ו/או הערכה שנכללו בה ואינה מתחייבת לעדכן מצגת זו.

**המצגת עשויה לכלול מידע צופה פני עתיד (כהגדרת המונח בחוק ניירות ערך, התשכ"ח-1968). מידע כאמור עשוי לכלול, בין היתר, תחזיות, מטרות, הערכות ואומדנים שונים, לרבות מידע המובא בדרך של איורים ו/או גרפים ו/או טבלאות המתייחסים לאירועים או עניינים עתידיים, אשר התממשותם אינה ודאית ואינה בשליטת החברה. המידע כאמור מבוסס על הערכתה הסובייקטיבית של החברה.**

**התממשותו או אי התממשותו של המידע צופה פני עתיד כאמור, תושפע מגורמים, אשר לא ניתן להעריכם מראש והם אינם מצויים בשליטת החברה, ולפיכך אין כל ודאות, כי תוצאותיה והישגיה בפועל של החברה בעתיד יהיו בהתאם לציפיות אלה והם עשויים להיות שונים, לרבות באופן מהותי, מאלו שהוצגו במצגת.**

# כרטיס ביקור



**צמיחה שנתית של 18.3%  
בהיקף העמדת הלוואות  
חדשות**

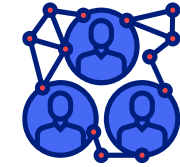
שיעור צמיחה שנתי ממוצע בשנים  
2016 – 2021 (\*\*)



**רווח נקי ברבעון השלישי,  
2021 של כ- 42.2 מיליון ש"ח  
(גידול של כ 10% מתקופה  
המקבילה אשתקד)**



**מנהלת תיקי הלוואות בסך של  
כ- 8.4 מיליארד ש"ח (\*)**



**חברת האשראי הצרכני  
החוץ בנקאי מהמובילות  
בישראל  
פועלת משנת 2007 ומעסיקה  
כ-550 עובדים**

# כרטיס ביקור (המשך)



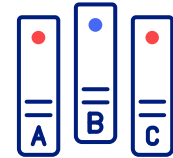
## מותג אשראי מוביל

83% מודעות נעזרת  
214,000 פניות למוקד  
726,165 כניסות לנכסים  
הדיגיטליים (\*)



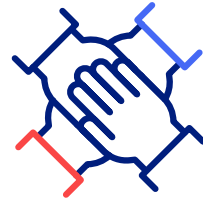
## תשתית טכנולוגית מנצחת

דיגיטציה בלתי פוסקת  
תוך דגש על הגעה מהירה לשוק  
(TTM)



## מודל סיכוני אשראי ייחודי

בסיס נתונים עצום, היסטוריית מתן  
אשראי ענפה בענף הרכב ומעבר  
הדרגתי לחיתום בזמן אמת על  
בסיס החלטות מכונה לומדת



## השקעה בהון האנושי

השקעה גדולה ברווחת העובדים  
השקת תוכנית אופציות: שיתוף כ 15%  
מהעובדים בהצלחת החברה



## מנועי צמיחה משמעותיים

כניסה בשנה האחרונה לתחומים  
חדשים בענף הרכב והערכות  
לכניסה לענף המשכנתאות

# מהיום שהקמנו את מימון ישיר, אנחנו הופכים דברים בלתי אפשריים לאפשריים



הנהלת מימון ישיר | מרבית חברי ההנהלה משנותיה הראשונות של החברה

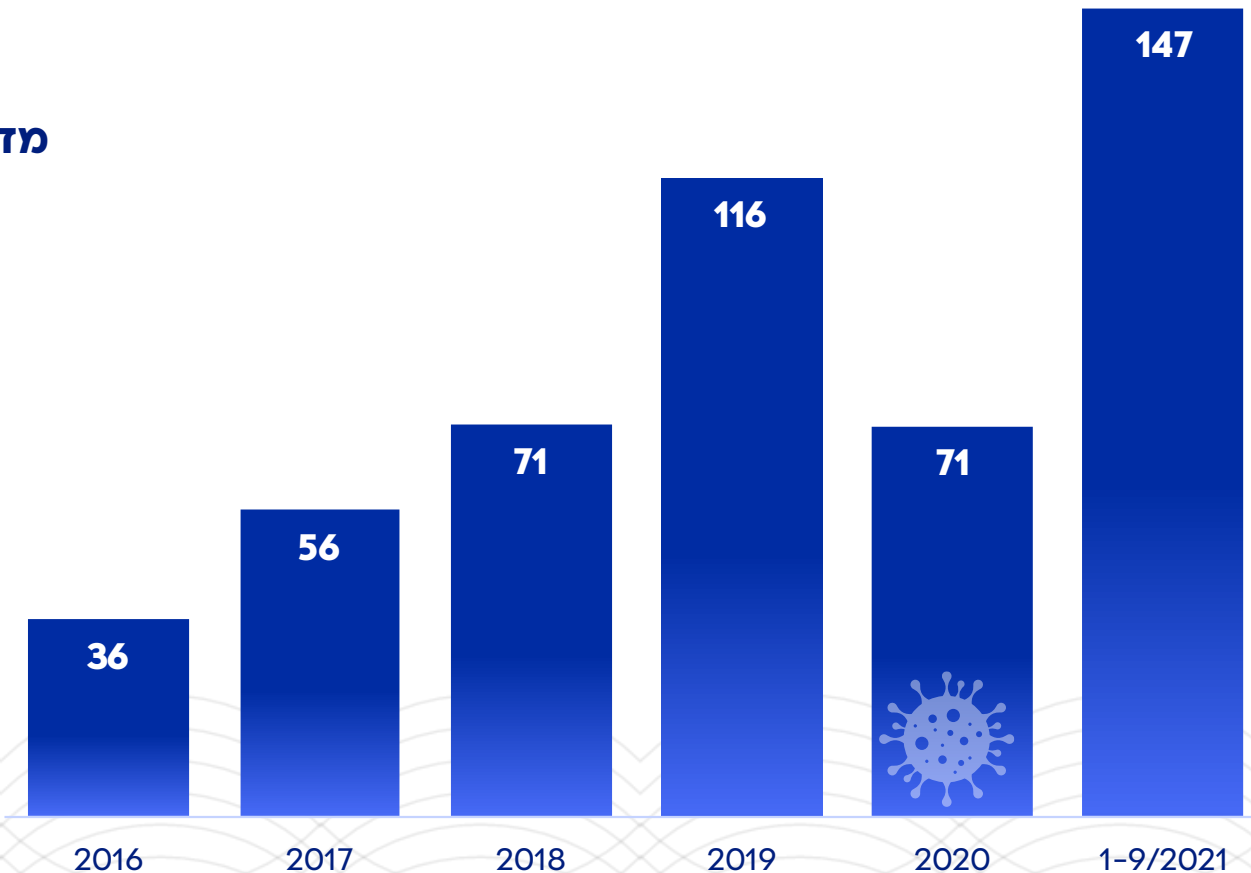
# שוברים שיאי רווח

רווח נקי, מיליון ש"ח

מדיניות חלוקת דיבידנדים

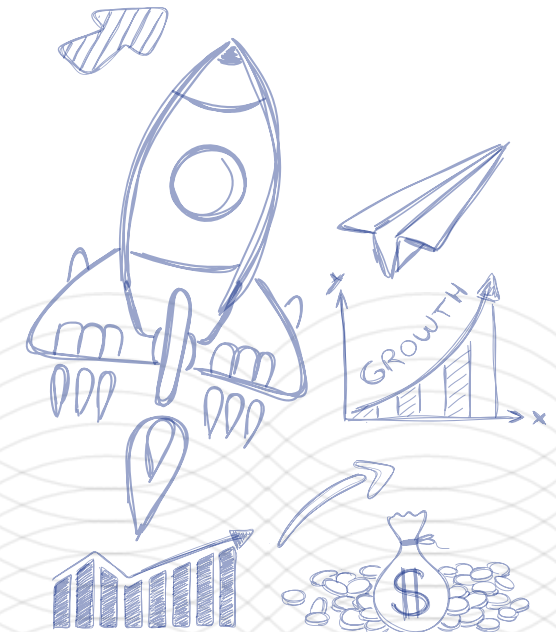
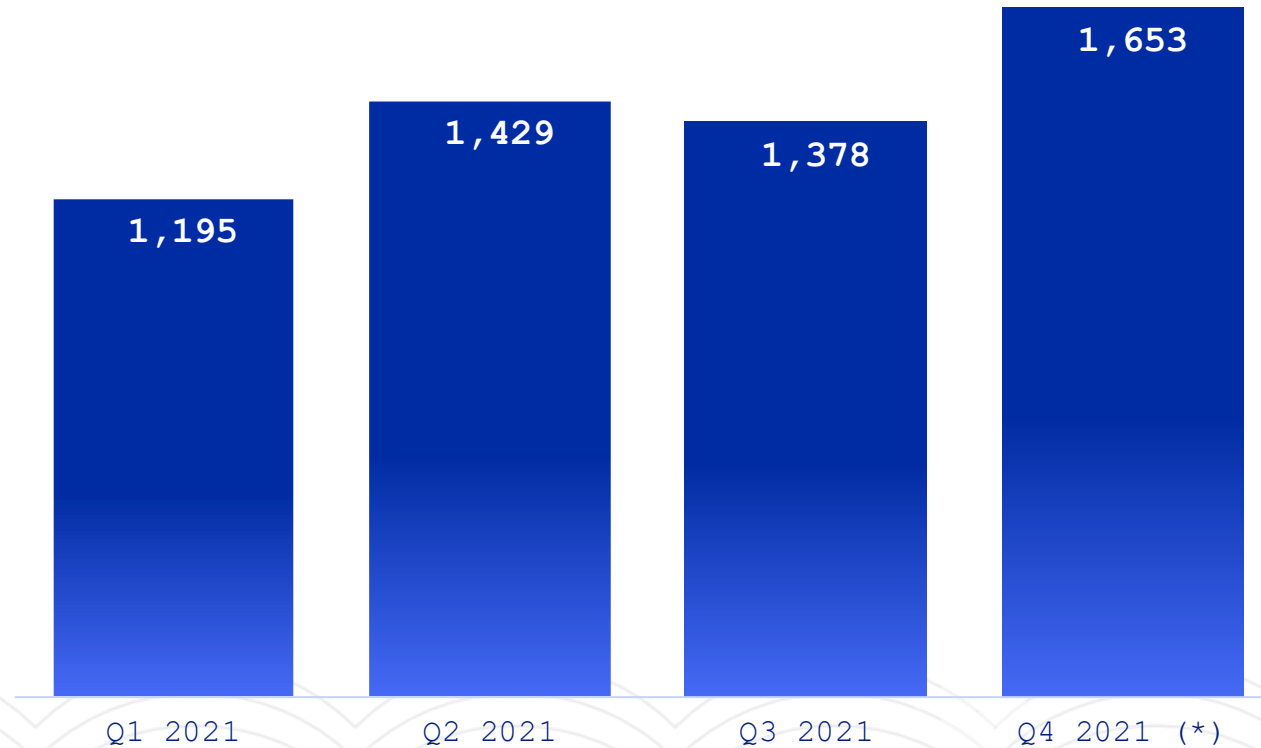
# 35%

מהרווח הכולל  
החל מהנפקת החברה



# קצב העמדת הלוואות במגמת עליה

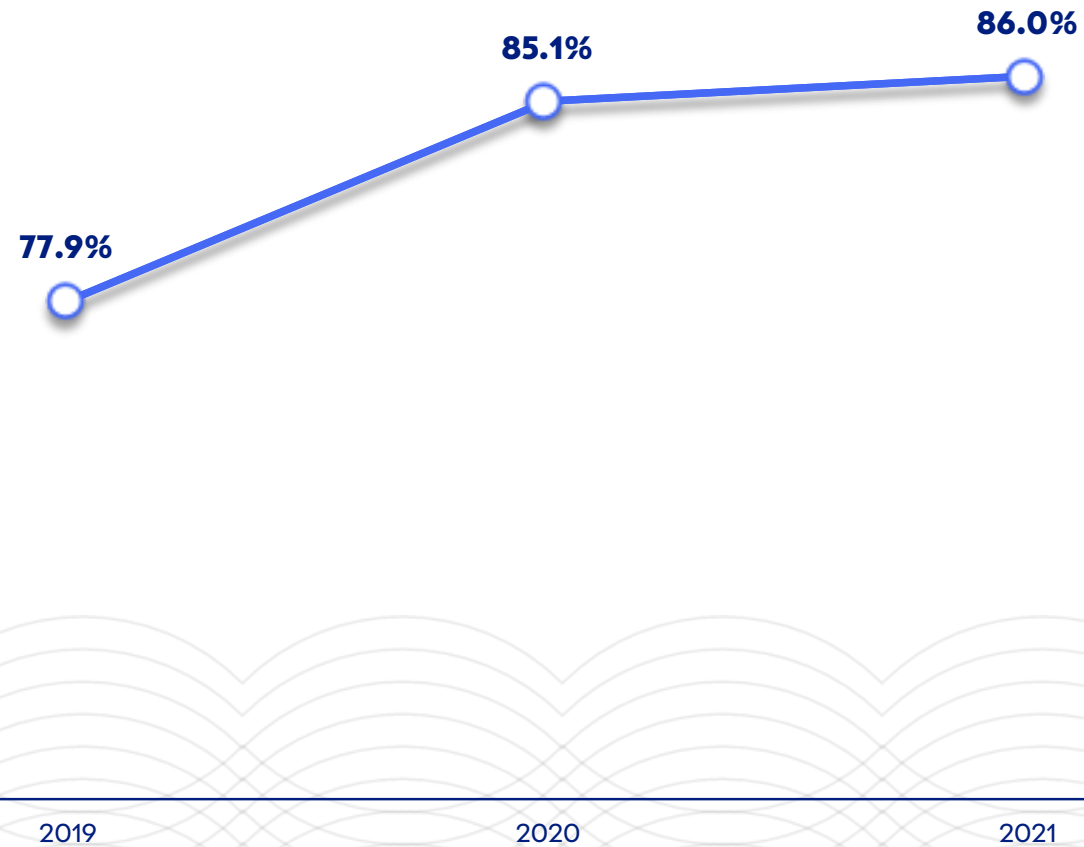
במיליוני ש"ח



• בהתבסס על היקף העמדת הלוואות בחודשים אוקטובר ונובמבר, 2021 מנורמלים לרבעון מלא

# הפוקוס שלנו מגובה בטוחה

86% מהתיק מגובה בטוחה, הלוואות רכב



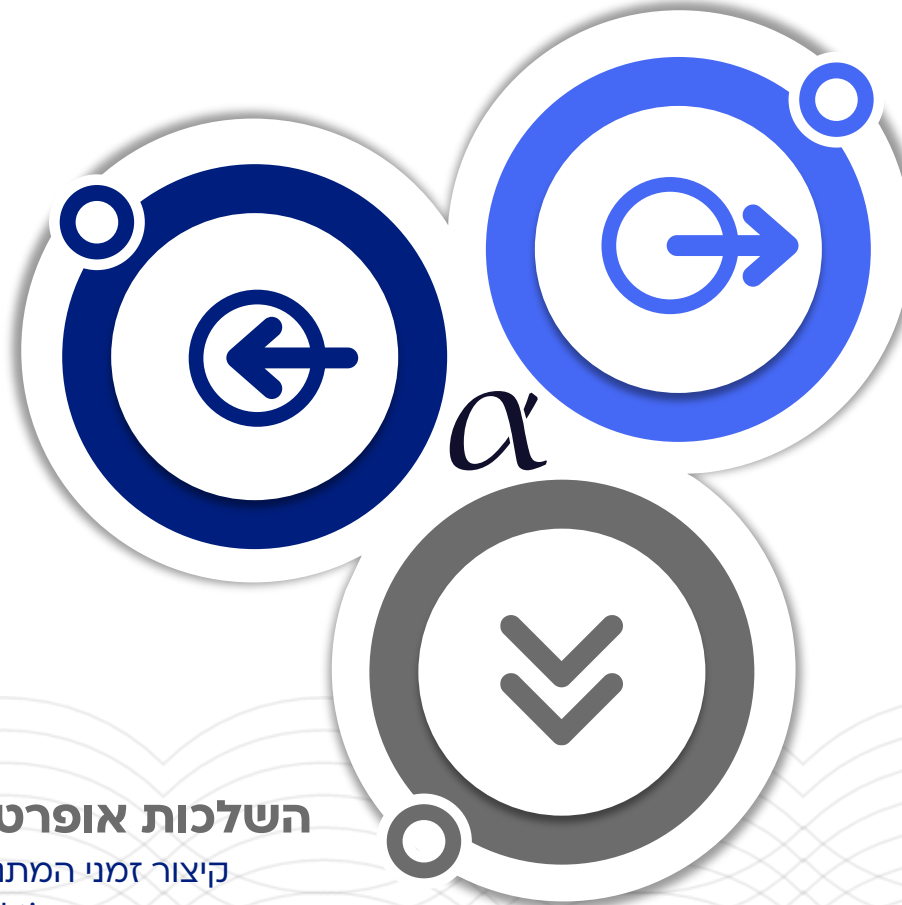


# לוקחים סיכונים מחושבים

מדד אלפא. אלגוריתם חדשני לניהול סיכונים בזמן אמת

## מקורות פנימיים

מאגר נתונים של מאות אלפי לווים  
מידע על כ- 1,000 מגרשי רכב  
מידע נצבר על כל סוגי הרכבים והשנתונים



## מקורות חיצוניים

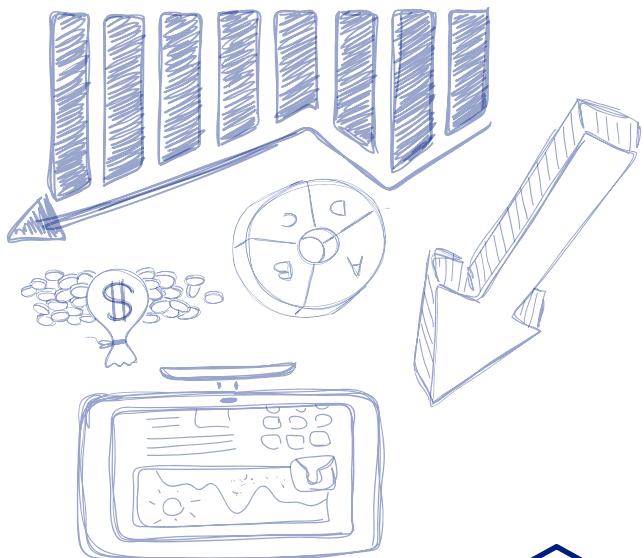
מאגר נתוני אשראי  
סגמנטציה סוציאקונומית ודמוגרפית  
תבניות התנהגות פיננסית  
מיפוי רשת קשרים

## השלכות אופרטיביות

קיצור זמני המתנה  
אוטומציה בreal time  
אופטימיזציה של תנאי המימון

# מהפכת המידע נמשכת

מאגר נתוני אשראי ובקרב... בנקאות פתוחה



פירוט הוצאות  
והכנסות בחשבונות  
הבנק לאורך זמן



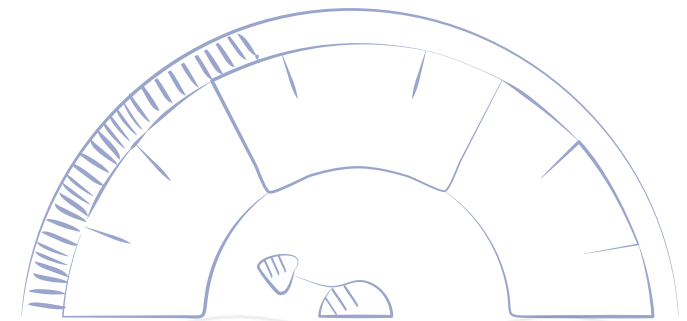
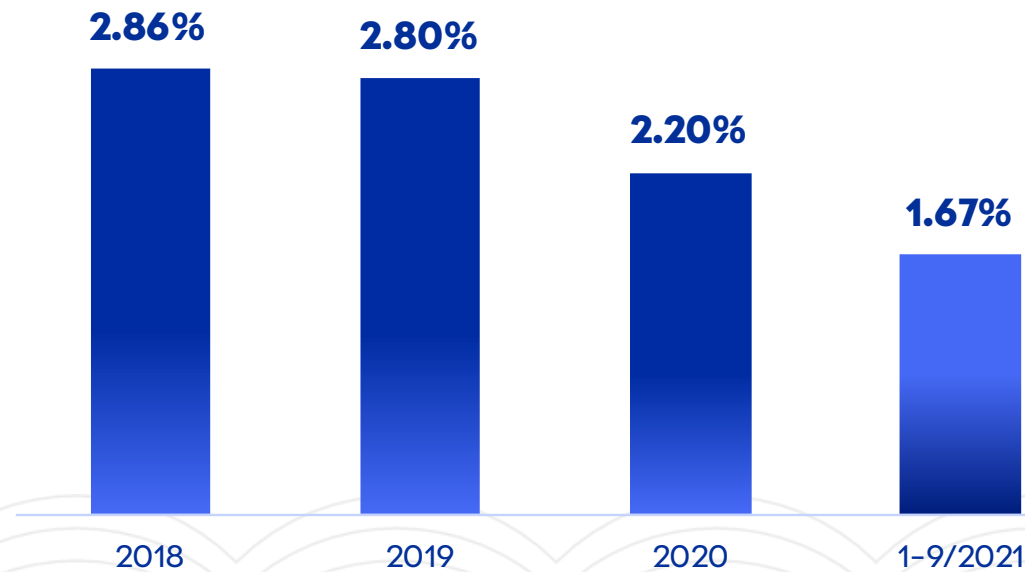
נתונים על התנהלות  
אשראי ופירוט תנועות  
כרטיסי האשראי



נתונים על התנהלות  
חיסכון (פאסיבה)

# צומחים בהכנסות וברוח הנקי אך שומרים על נזקי אשראי מתונים

שיעור נזקי האשראי (\*)

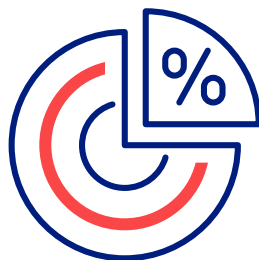




# פוטנציאל זינוק קדימה

אוגוסט, 2020 הנפקת מימון ישיר

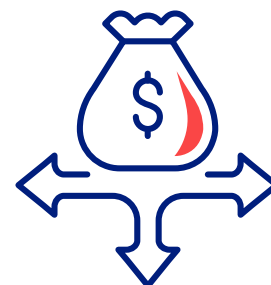
## מהלכים משמעותיים בשוק ההון



שווי החברה כ- 2.1  
מיליארד ש"ח (\*\*\*)



מכפיל רווח נקי-  
11.2 (\*\*)



המשך ביזור  
והרחבת מקורות



הוזלת עלויות  
תשואת אג"ח ד'  
-0.53% (\*)

## גיוסי ענק

כ-2  
מיליארד ש"ח

מאז הנפקת החברה

דירוג אשראי  
A2 אופק חיובי

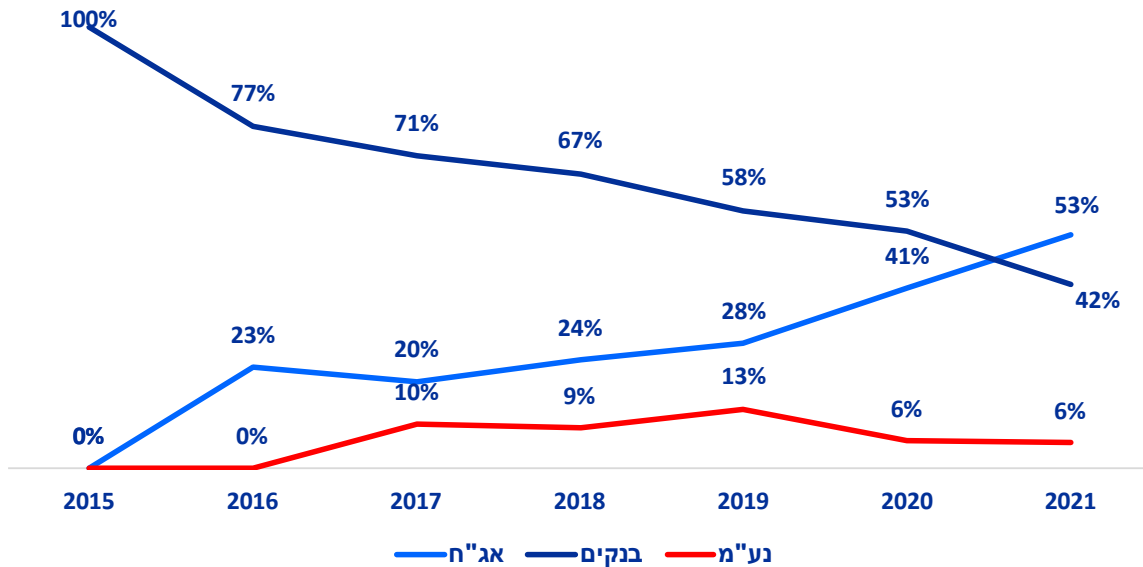
(\*) תשואת אג"ח ד', האחרונה שהונפקה ע"י החברה, נכון ליום 30.9.2021

(\*\*) נכון ליום 30.9.2021

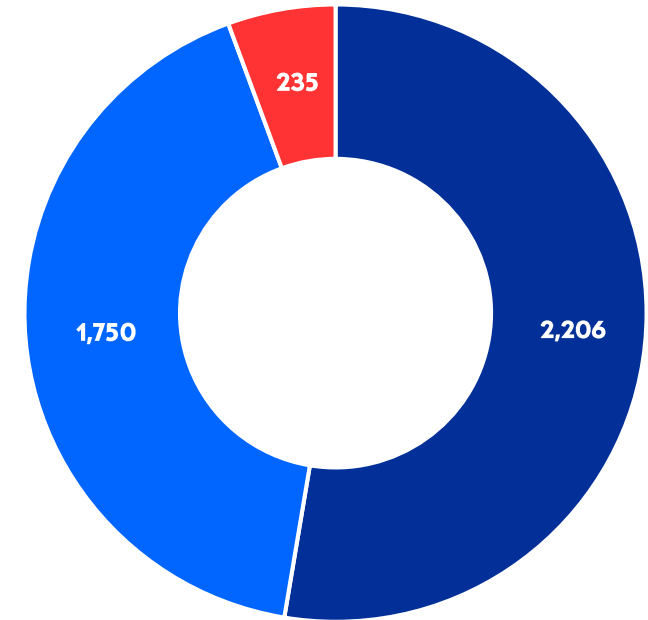
(\*\*\*) נכון ליום 15.11.2021

# גיוון והגדלת מקורות האשראי לאורך השנים

לראשונה גדול חלקו של שוק ההון (אג"ח)  
מזה של הבנקים בסל המקורות (\*)



מקורות הון (מיליון ש"ח, 30.09.21)

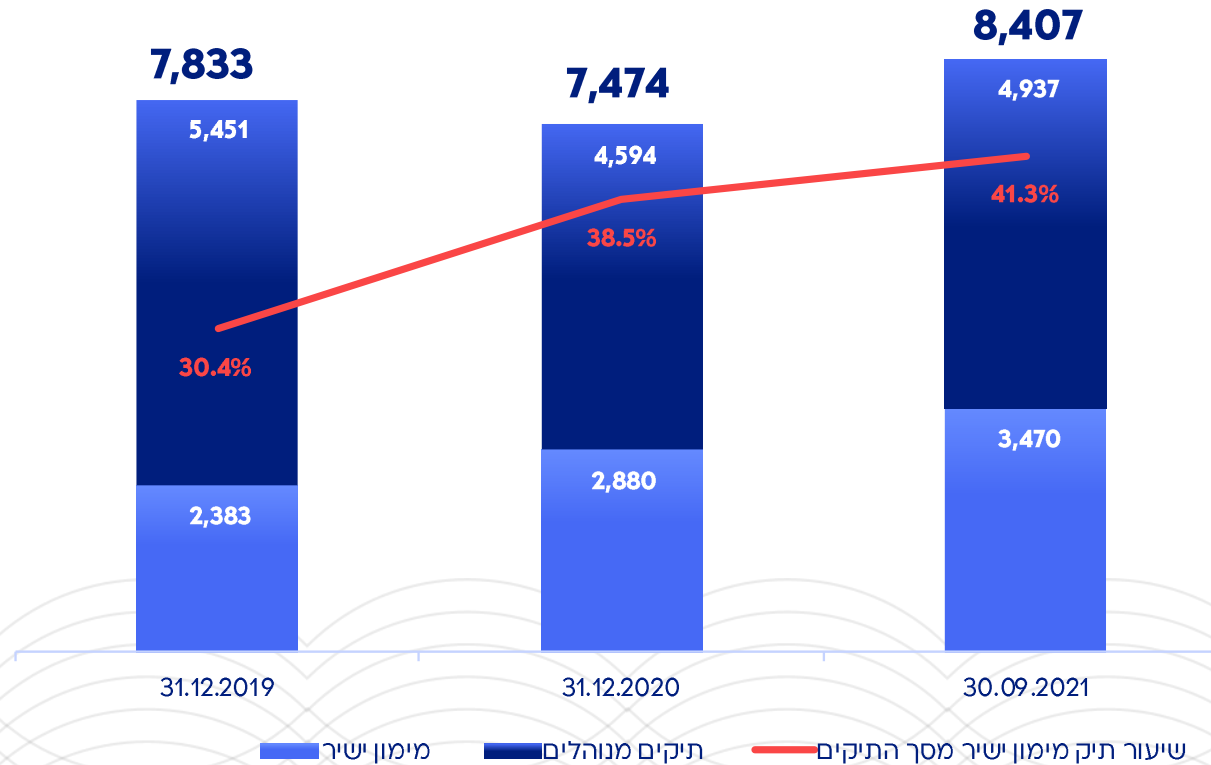


**4** סה"כ כ-  
מיליארד ש"ח

\* נכון ליום האחרון של כל שנה. בשנת 2021 הנתון מתייחס ליום 30.9.2021

# גידול בהיקף ההלוואות המוחזקות ע"י החברה

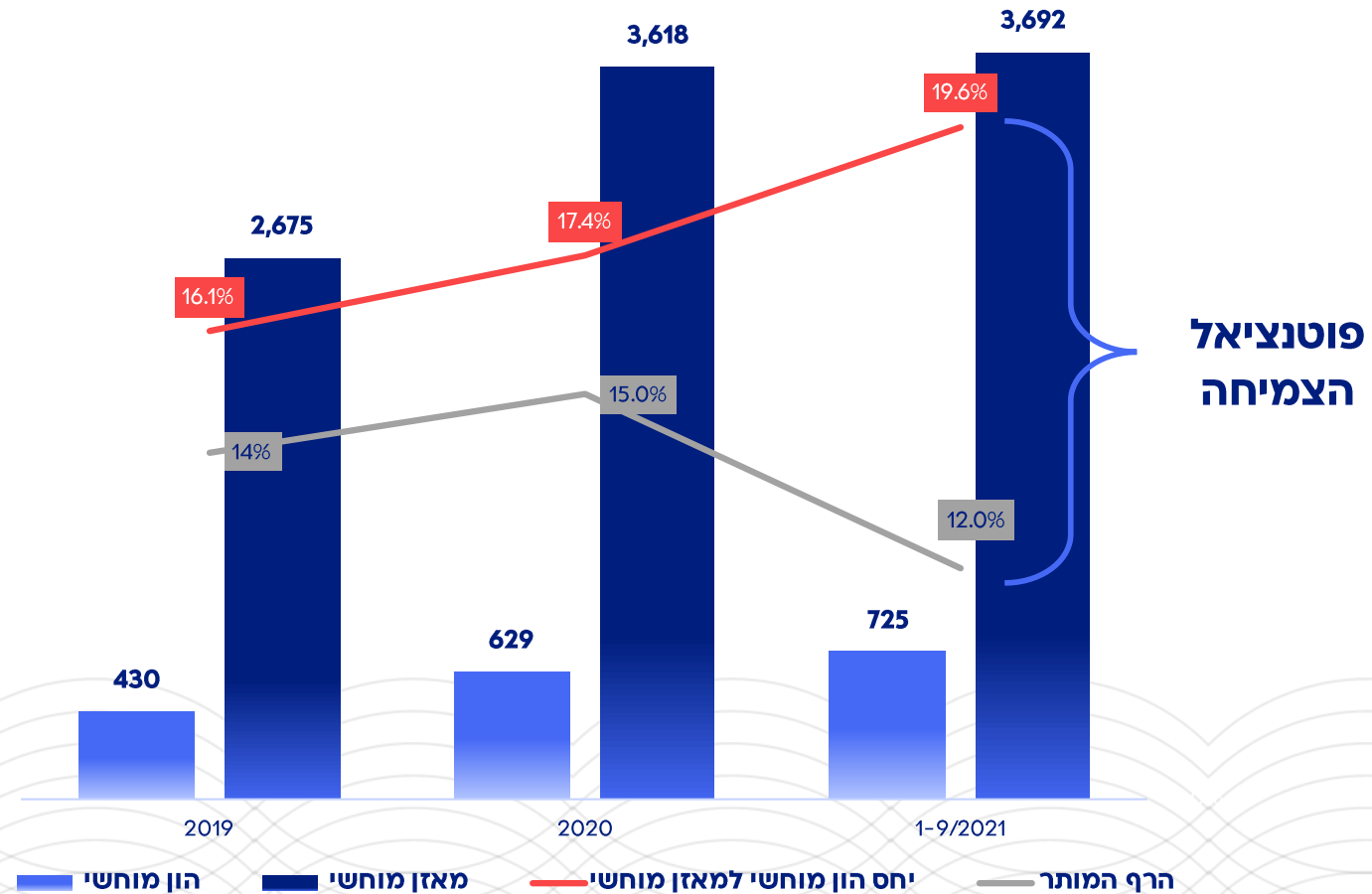
תיק האשראי, מיליון ש"ח



תיק האשראי על המאזן של מימון ישיר עלה בתוך 7 רבעונים ב-46%

# פוטנציאל צמיחה בתיק ההלוואות בשל הגידול בהון

יחס הון מוחשי למאזן מוחשי מול הרף המותר (קובונט)

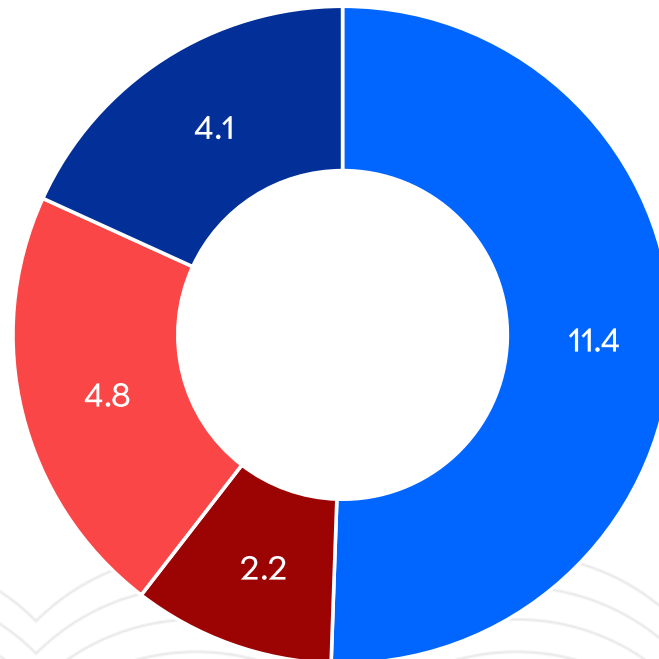




# ביקושים משמעותיים לרכישת תיקי הלוואות

והבעת אמון של המערכת הפיננסית

תיקי הלוואות שהומחו/שווקו במצטבר  
למגוון גופים (30.09.2021)



■ חברות כרטיסי אשראי ■ בנקים ■ שוק ההון ■ מוסדיים

כ-23  
מיליארד ש"ח



## תמצית דוח רווח והפסד 2021 Q3

2020	1-9.2020	1-9.2021	Q3 - 20	Q3 - 21	רווח והפסד (אלפי ש"ח)
429,874	304,800	509,197	132,762	165,831	הכנסות מימון נטו
(75,086)	(67,281)	(43,298)	(7,808)	(14,854)	הוצאות הפסדי אשראי
<b>354,788</b>	<b>237,519</b>	<b>465,899</b>	<b>124,954</b>	<b>150,977</b>	<b>סך הכנסות בניכוי הוצאות הפסדי אשראי</b>
-	-	57,843	-	46,959	הכנסות ממכירת רכבים
-	-	(56,269)	-	(45,503)	עלות המכר- מכירת רכבים
-	-	<b>1,574</b>	-	<b>1,456</b>	<b>רווח גולמי ממכירת רכבים</b>
140,494	108,024	130,138	38,003	45,719	הוצאות מכירה ושיווק
104,918	71,928	105,254	27,779	38,542	הוצאות הנהלה וכלליות
<b>245,412</b>	<b>179,952</b>	<b>235,392</b>	<b>65,782</b>	<b>84,261</b>	<b>סך הוצאות</b>
<b>109,376</b>	<b>57,567</b>	232,081	<b>59,172</b>	<b>68,172</b>	<b>רווח תפעולי</b>
0	-	20	-	-	הוצאות (הכנסות) אחרות
109,376	57,567	232,061	59,172	68,172	רווח לפני מיסים על ההכנסה
(38,443)	(21,071)	(85,455)	(20,872)	(25,983)	מיסים על הכנסה
<b>70,933</b>	<b>36,496</b>	<b>146,606</b>	<b>38,300</b>	<b>42,189</b>	<b>רווח נקי ורווח כולל</b>

# דוחות מאוחדים על המצב הכספי

(אלפי ש"ח, 30.09.2021)

התחייבויות שוטפות		נכסים שוטפים	
359,657	אשראי לזמן קצר מתאגידים בנקאיים ואחרים	165,454	מזומנים ושווי מזומנים
106,115	חלויות שוטפות של הלוואה מתאגיד בנקאי	79	צדדים קשורים ובעלי עניין
456,304	חלויות שוטפות אגרות חוב	58,839	חייבים ויתרות חובה
26,505	התחייבויות לספקים	326,003	חלויות שוטפות הלוואות ועסקאות ליסינג מימוני
178,172	זכאים ויתרות זכות	7,933	ישיר הנפקות
379	ישיר הנפקות	10,441	מלאי
644	צדדים קשורים	<b>568,749</b>	
<b>1,127,776</b>			הלוואות מיועדות למימוש
	<b>התחייבויות לא שוטפות</b>	<b>1,784,711</b>	
217,128	הלוואות לזמן ארוך		<b>נכסים לא שוטפים</b>
1,749,820	אגרות חוב	1,155,834	הלוואות ועסקאות ליסינג מימוני
28,825	מיסים נדחים	203,655	הלוואות מיועדות למימוש זמן ארוך
10,072	זכאים ויתרות זכות לזמן ארוך	3,761	פקדונות
<b>2,005,845</b>		14,051	רכוש קבוע
	<b>הון</b>	49,416	נכסים בלתי מוחשיים
2,545	הון מניות	8,368	חייבים ויתרות חובה לזמן ארוך
352,677	פרמיה על מניות	110,272	אג"ח משני ושטרי הון - הלוואות ללקוחות
28,352	כתבי אופציות	6,634	ישיר הנפקות
3,666	אופציות	9,041	נכסים פיננסיים
393,631	יתרת רווח	<b>1,561,032</b>	
<b>780,871</b>			
<b>3,914,492</b>		<b>סה"כ 3,914,492</b>	<b>סה"כ</b>

# ממשל תאגידי



## ניהול סיכונים וציות

- ניהול סיכון הציות וקיום בקורות עמידה בהוראות רגולטוריות
- ניהול מפת הסיכונים של החברה
- תהליך דיווח אירועים חריגים והובלת תהליכי הפקת לקחים
- ועדות רבעוניות לניהול סיכונים
- ליווי החברה בהטמעת מוצרים חדשים
- מעקב אחר יישום המלצות



## רגולציה

- החברה מפוקחת על ידי רשות שוק ההון ביטוח וחסכון, הממונה על מאגר נתוני אשראי - בנק ישראל ורשות ניירות ערך
- בעלת רישיון מורחב למתן אשראי
- חקיקה עיקרית: חוק הפיקוח על שירותים פיננסיים מוסדרים, חוק אשראי הוגן, צו איסור הלבנת הון, חוק נתוני אשראי וחוק ניירות ערך
- הטמעת הוראות רגולטוריות חדשות בתהליכי החברה



## ביקורת פנים

- תכנית עבודה רב שנתית המבוססת על סקר סיכונים
- תכנית עבודה מתוקפת ומאושרת בוועדת ביקורת הביקורת הפנימית מבוצעת בנישה מבוססת סיכונים
- על פי תקני הביקורת הפנימית הבינלאומיים (IIA)
- דוחות הביקורת נידונים בוועדת הביקורת
- מעקב אחר יישום המלצות מדוחות הביקורת

# אסטרטגיית הזינוק לעתיד

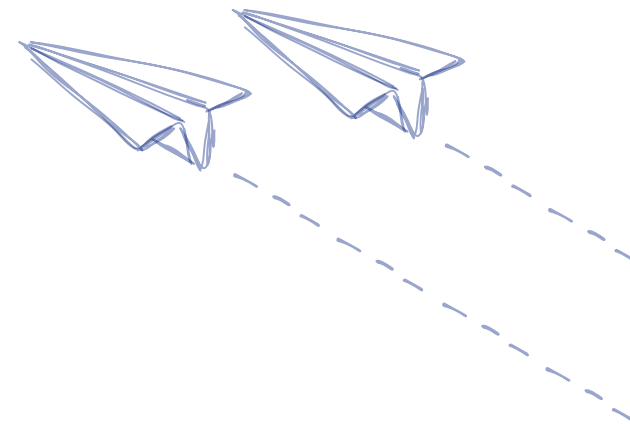
בענף הלוואות רכב

מימון ישיר  
inside

שער הכניסה  
לענף הרכב

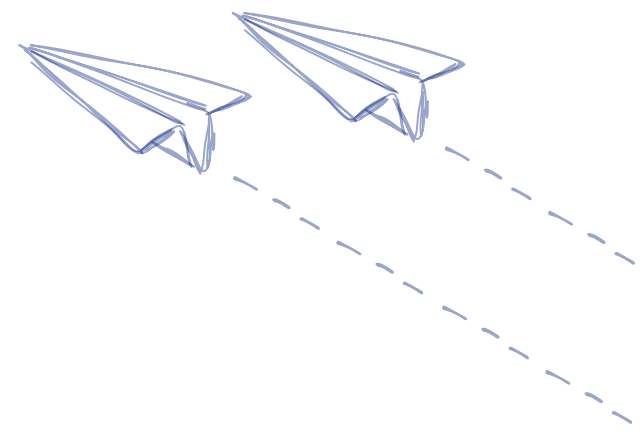


# שער הכניסה לענף הרכב



נגדיל באופן מהותי את היקף המפגשים שלנו עם הצרכן "לפני הקניה"  
ונהפוך את מימון ישיר למחוללת הלוואות רכב הגדולה בישראל





# מימון ישיר inside

נרחיב ונעמיק משמעותית את שרשרת הערך שמביאה החברה לענף.



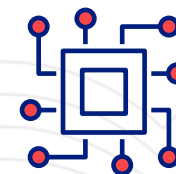
שיווק



שירותי רכש



אשראי עסקי



שירותים טכנולוגיים



TESLA

סוגרים עסקת מימון רכב חדש בדיגיטל  
פיתוח ראשון מסוגו בישראל

בעזרת מימון ישיר יתאפשר ליבואנים נוספים  
לבצע תהליך מימון דיגיטלי מלא כבר ב 2022!

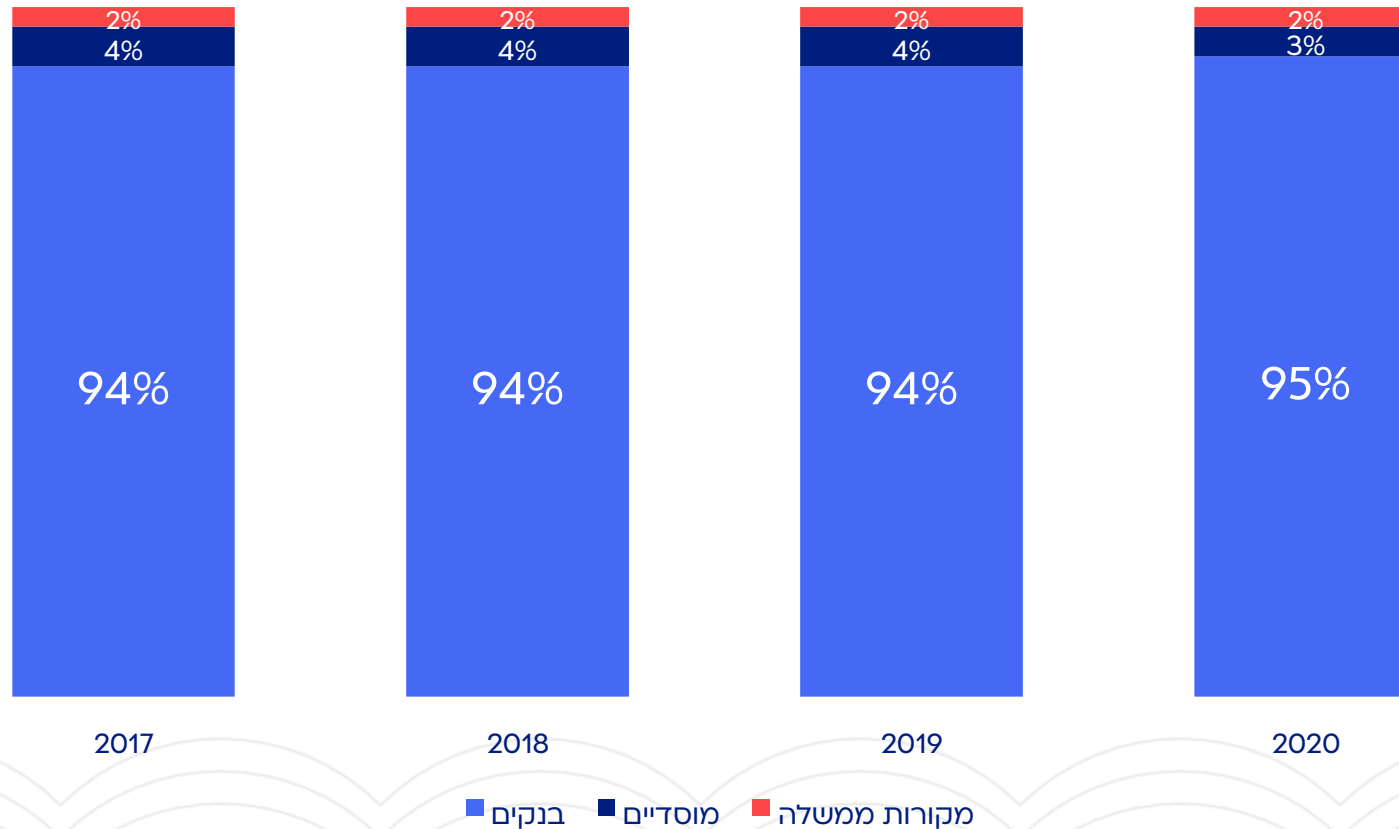




**בקרוּב נשכפל את נוסחת ההצלחה שלנו**

**למימון ישיר  
משכנתאות**

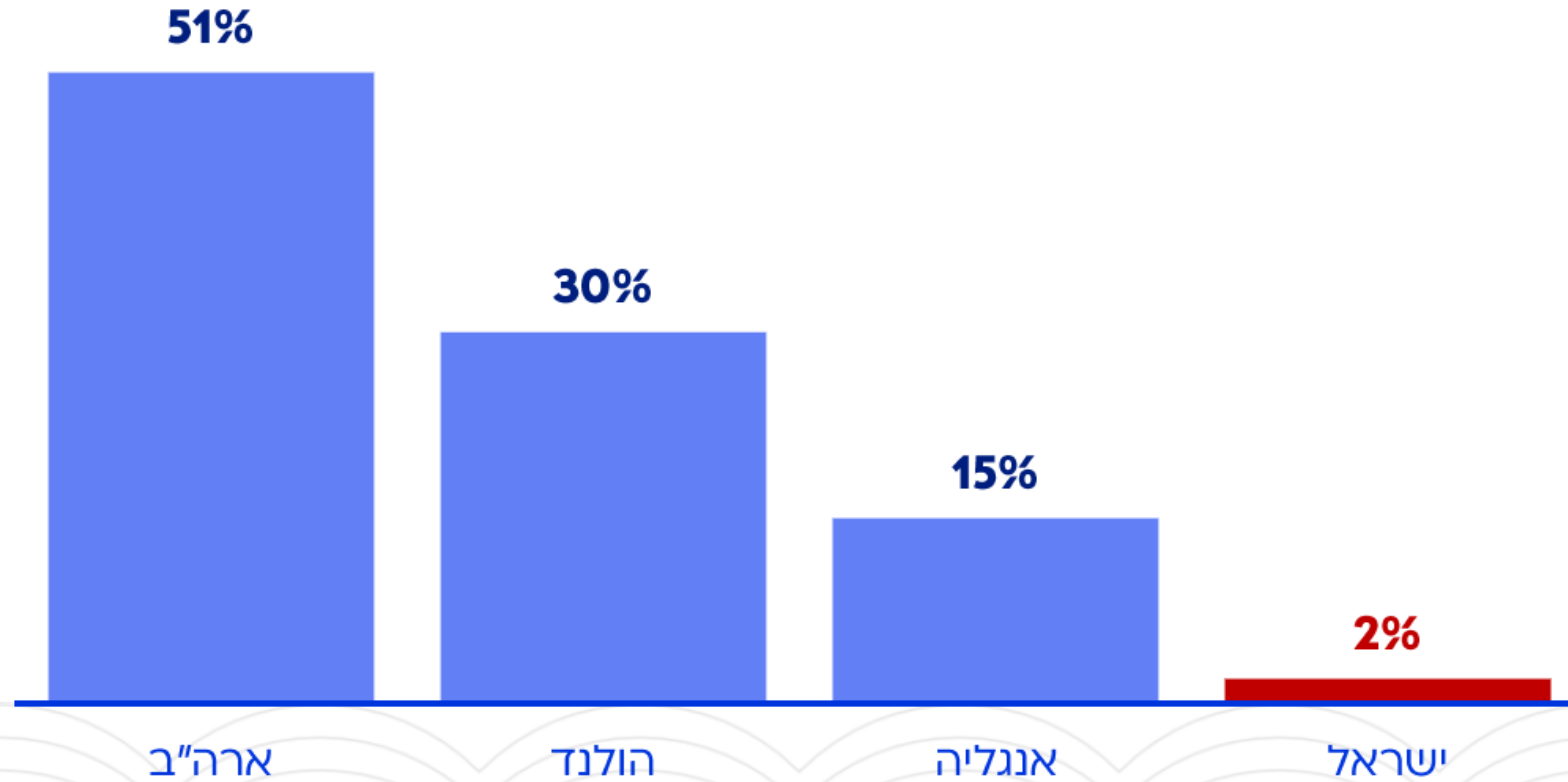
# שליטה אבסולוטית של הבנקים בשוק המשכנתאות



\* התפלגות החוב הצרכני לפי בנק ישראל

\*\* מקורות הממשלה = הלוואות ממשלתיות לדיור העוברות דרך המערכת הבנקאית (קרנות סיוע, "משכנתא לזכאים באזורי פיתוח" ועוד)

# הגופים החוץ-בנקאיים צוברים תאוצה בעולם



\* יצירות חדשות

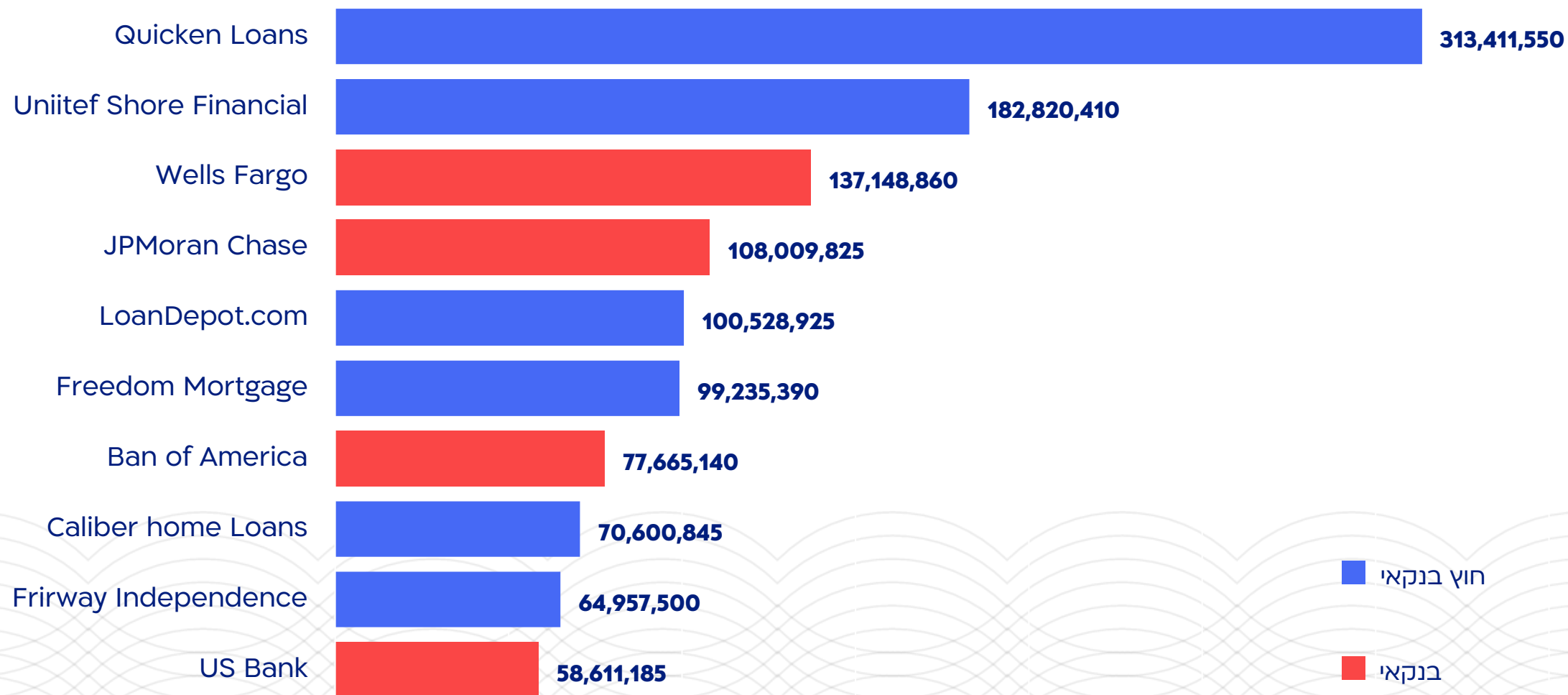
מקור:

1. <https://www.garnetcapital.com/news/article/Nonbank-Mortgage-Market-Share-Tops-50/40062818>

2. TRENDS IN MORTGAGE ORIGINATION AND SERVICING: Nonbanks in the Post-Crisis Period / FDIC 2019

3. The growing role of non-bank lending to households / ECB 2018

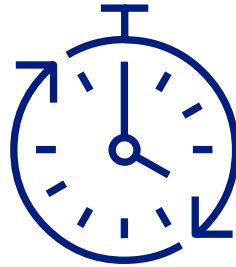
# 6 מתוך 10 הגופים המובילים בארה"ב בהעמדת משכנתאות חדשות, הם גופים חוץ בנקאיים



# מיומנויות הליבה שיזניקו אותנו גם במשכנתאות



מומחיות בניהול  
אשראי מגובה  
בטוחה



טכנולוגיה ו - SLA



הצעות ערך ייחודיות



שיטות חיתום  
חדשניות



מומחיות בניהול  
ערוצי הפצה

# Disruptor DNA



עובדי מימון ישיר במסגרת שת"פ עם Make a Wish

פעילות ייחודית בקהילה



הרדיו הארגוני הראשון  
בישראל



פלטפורמה מבוססת AI  
המאפשרת להגביר  
מוטיבציה וביצועים  
באמצעות גיימיפיקציה

5

מימון ישיר

מאיצים קדימה

תודה על תשומת הלב.

