

5

מימון ישיר מצגת חברה

מרץ 2021



הבהרה משפטית

מצגת זו נועדה אך ורק לשם המחשת מידע הכלול בדוח התקופתי של החברה לשנת 2020 שפורסם ביום 15 במרץ 2021 (מס' אסמכתא 033855-01-2021), לרבות הדוחות הכספיים לשנת 2020 שנכללו בו ואינה מהווה תחליף לעיון בנוסחם המלא.

מצגת זו אינה מהווה הצעה לרכישת ניירות ערך של החברה או הזמנה לקבלת הצעות כאמור.

מצגת זו נערכה לשם הצגה נוחה ותמציתית בלבד והיא אינה ממצה או מתיימרת להקיף את מלוא הנתונים אודות החברה, פעילותה או את כל המידע העשוי להיות רלוונטי ולשם כך מופנים הקוראים גם לדוח התקופתי של החברה לשנת 2020.

עוד יובהר, כי האמור במצגת בכל הקשור לניתוח פעילות החברה אינו מהווה המלצה ו/או חוות דעת וכן אינו מהווה תחליף לשיקול דעת של משקיע פוטנציאלי.

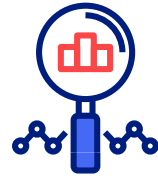
המצגת עשויה לכלול נתונים שהחברה אספה מצדדים שלישיים, שהחברה אינה יכולה לערוך לנכונותם, היות ולא בדקה את הנתונים בעצמה.

למען הסר ספק מובהר, כי החברה אינה מתחייבת לעדכן או לשנות נתונים ו/או תחזית ו/או הערכה שנכללו בה ואינה מתחייבת לעדכן מצגת זו

מימון ישיר 5



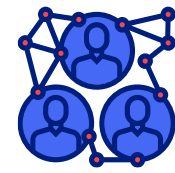
**רווח נקי ברבעון הרביעי ,
2020 של כ- 34.4 מיליון ש"ח**
עלייה של 7% - 105% בהשוואה
לתקופה המקבילה בשנת 2019



2.20%
שיעור נזקי אשראי ()**



**מנהלת תיקי הלוואות בסך
של כ- 7.5 מיליארד ש"ח (*)**



**חברת האשראי הצרכני
החוץ בנקאי מהמובילות
בישראל**
פועלת משנת 2007 ומעסיקה
כ-500 עובדים



מנועי צמיחה משמעותיים
כניסה לתחום חדש בענף הרכב
הרחבה משמעותית בתחום
המשכנתאות
חזרה לתחומי הלוואות הסולו



**צמיחה של 27.6% בהיקף
העמדת הלוואות חדשות**
שיעור צמיחה שנתי ממוצע
בשנים 2019 – 2016



מותג אשראי מוביל



תשתית טכנולוגית ייחודית
המשלבת מודלי חיזוי מתקדמים
ותהליכי Real Time
המבססים את מובילות החברה

הנוסחה



MEGA DATA



KILLER PROCESS



DISRUPTOR BY DNA



הנהלת מימון ישיר | מרבית חברי ההנהלה מיום הקמת החברה

קבוצה עם מוניטין רב בשוק ההון

ניסיון והתמחות
בשיווק B2C בעולם
הפיננסים

פעילות ענפה ורבת
שנים בשוק ההון



Cross-border
P2P payments

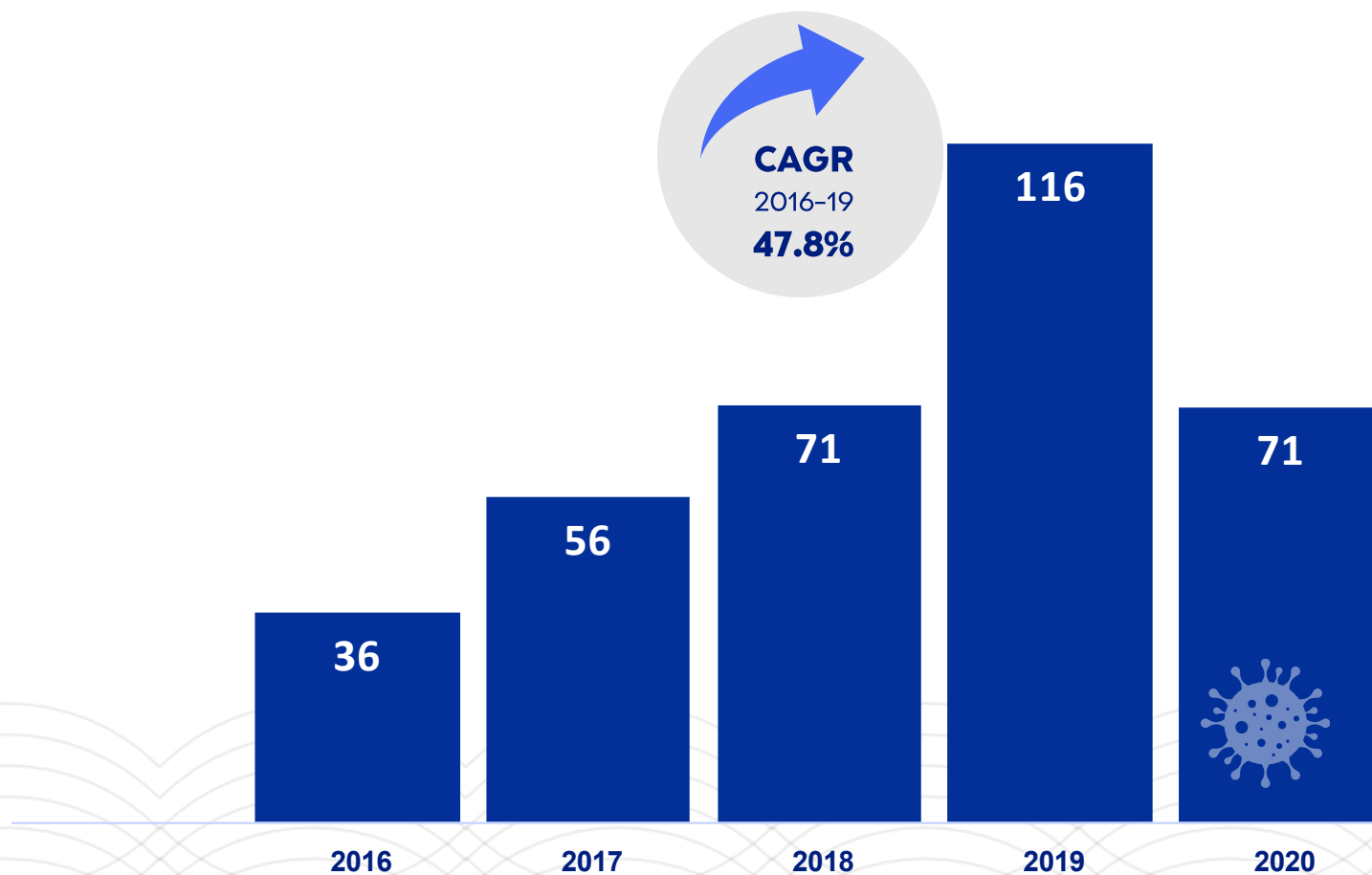


נתונים עיקריים



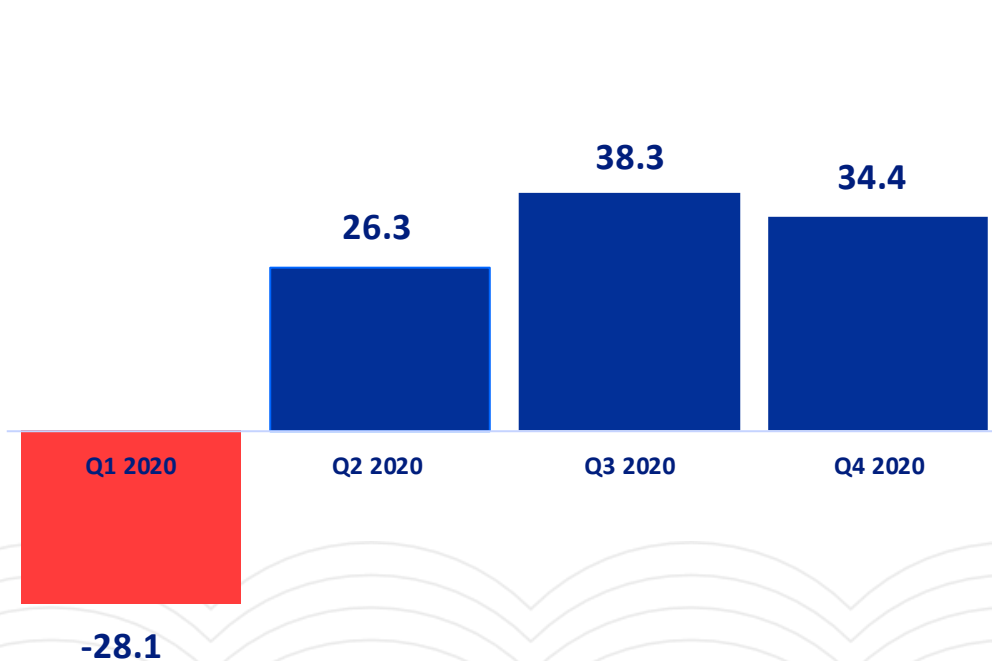
התפתחות הרווח הנקי לאורך הזמן

מיליון ש"ח

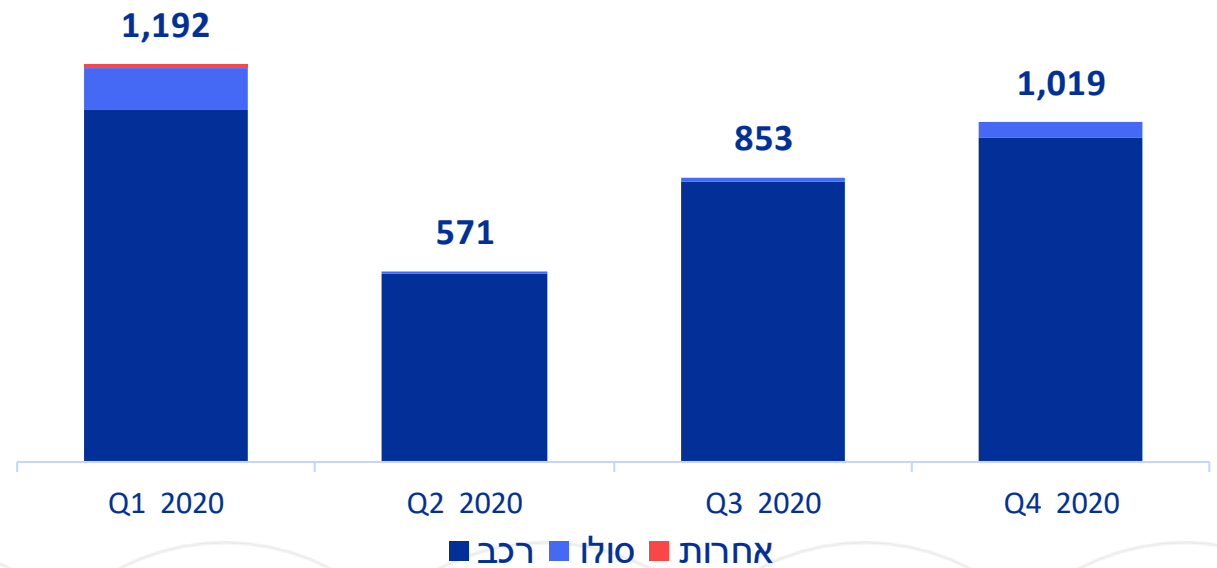


התאוששות מידיית ממשבר הקורונה

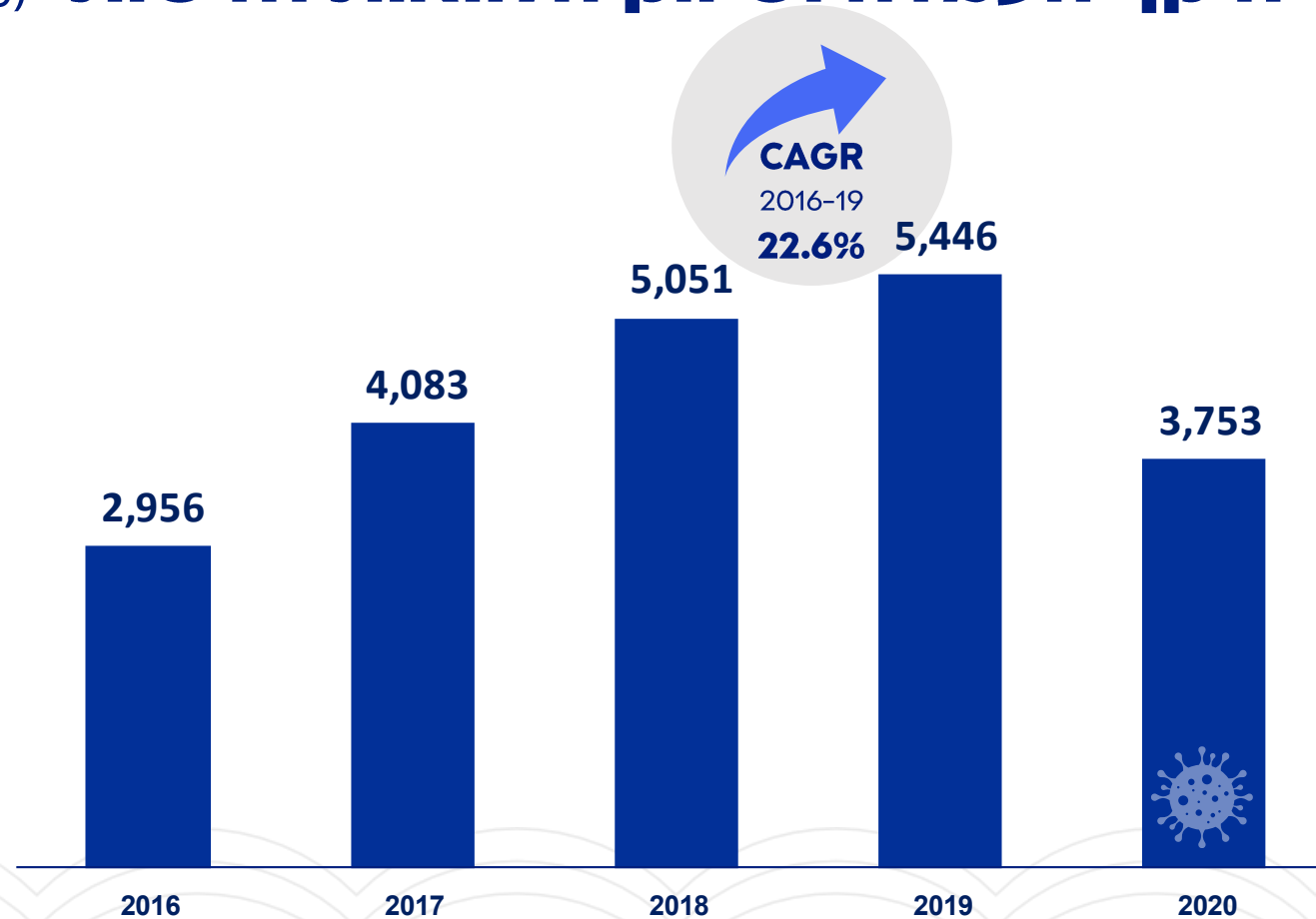
רווח/הפסד נקי רבעוני (מליון ש"ח)



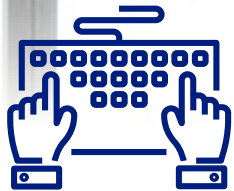
העמדת הלוואות ברבעון (מליון ש"ח)



היקף העמדה ושיווק הלוואות חדשות (מיליון ש"ח)



מפתח הצלחה מרכזי: פלטפורמת Loan Origination הראשונה מסוגה בישראל



הקמת הצעה

חיתום ליקוח

חיתום הבטוחה

מודל חיזוי כשל
אשראי והונאות ב-
Real Time

החתמה על החוזים
באמצעות הנייד של
הלקוח

Loan Origination Killer Process

5
דק'

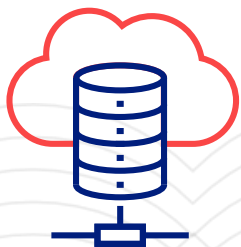
CARWIZ



הזדמנות
עסקית



הפוזיציה
התחרותית בשוק
הלוואות הרכב

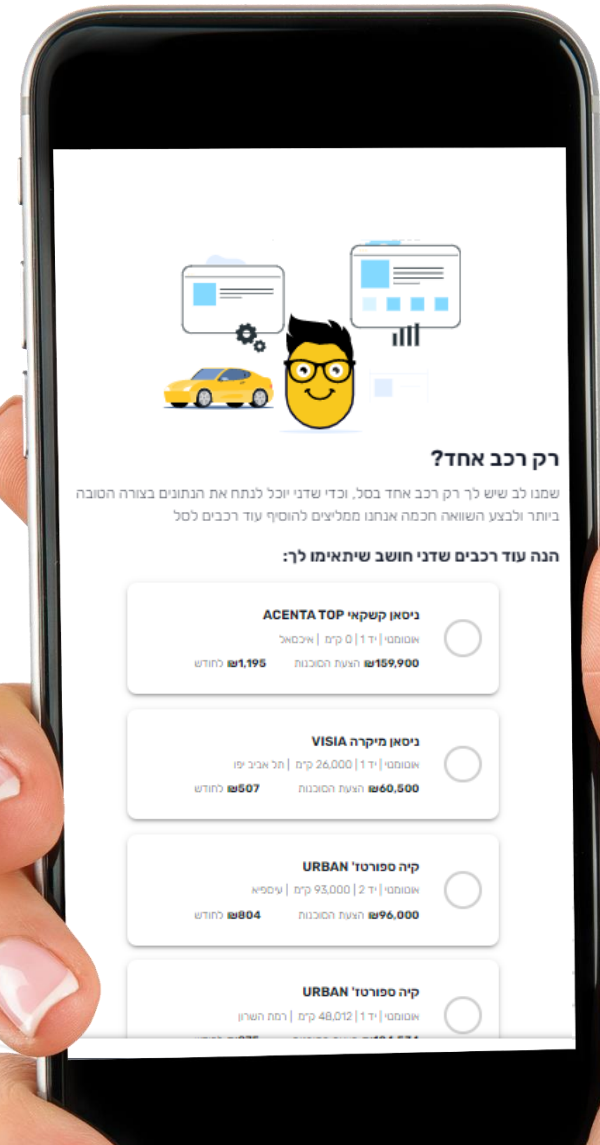
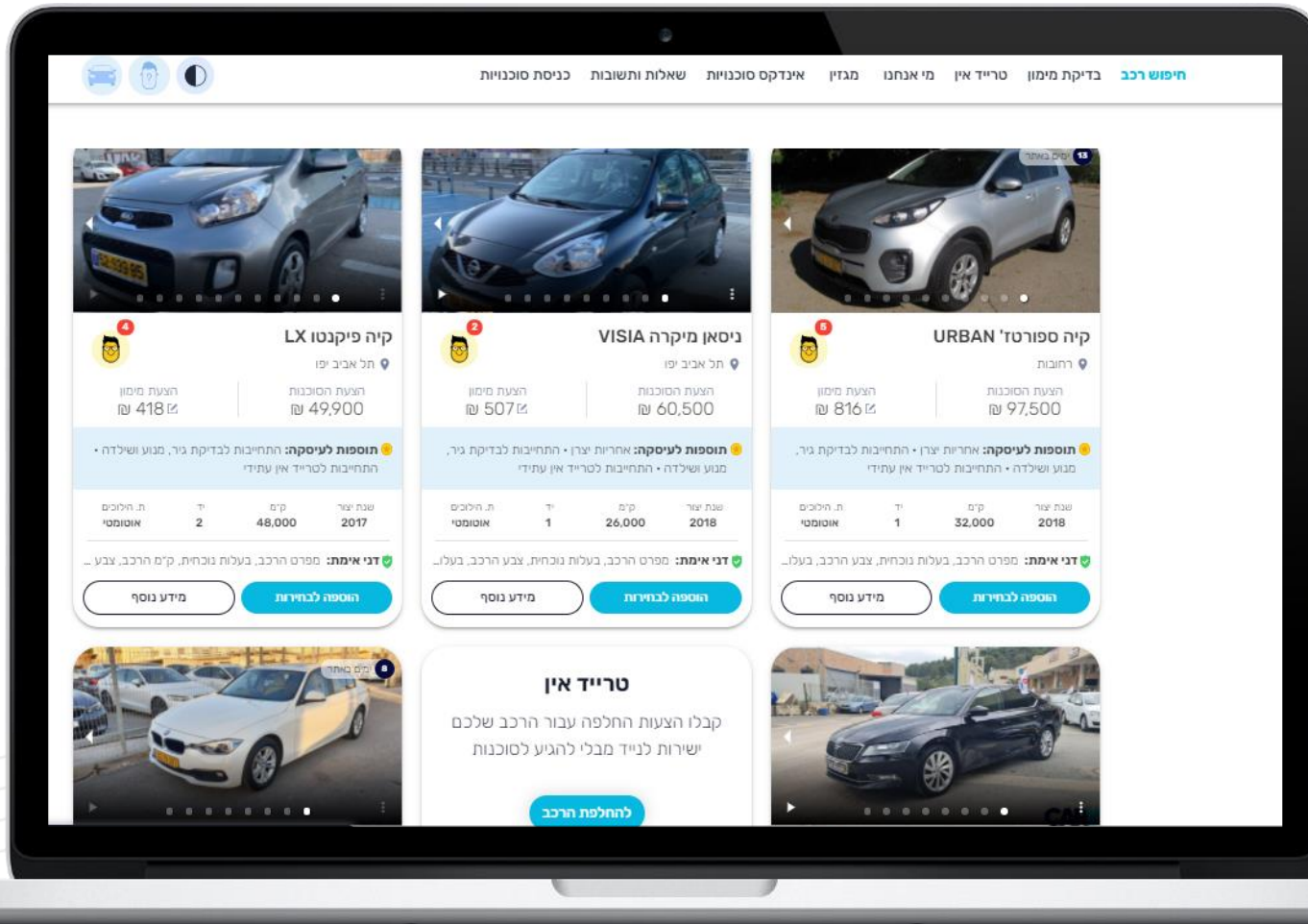


דאטה

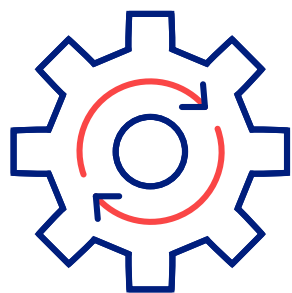


Killer process

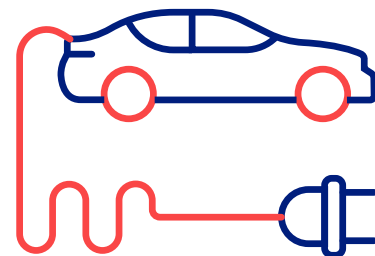
Mega data



Designed for TESLA



Killer process



שוק הרכב החדש



מנוע צמיחה חדש

מודל רב ממדי לחיזוי כשל אשראי והונאות



Fraud detection model

שיעור הנזק המיוחס להונאות 0.05% (*)



ניטור ידני



אלגוריתם חיזוי

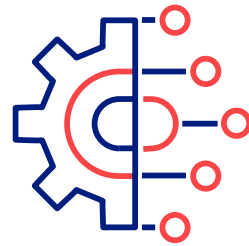


ניטור
Real Time

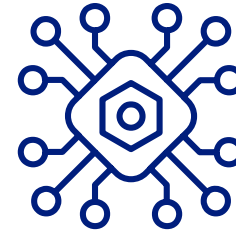
טכנולוגיות לשיפור ביצועי הגבייה

10%

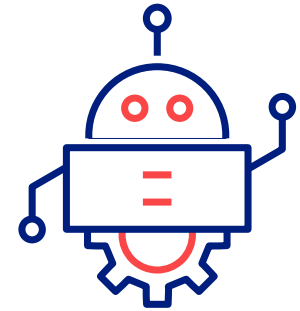
Digital Billing
Journey



**Priority
allocation
algorithm**



**Omni
channels**

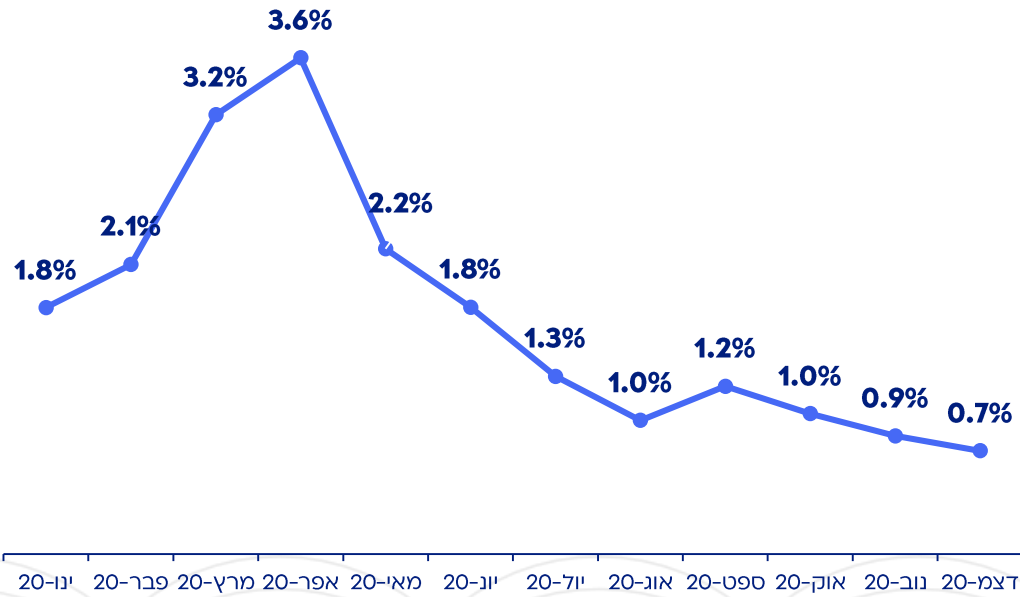


Digital first
צ'ט בוט ייחודי
לתשלום החוב

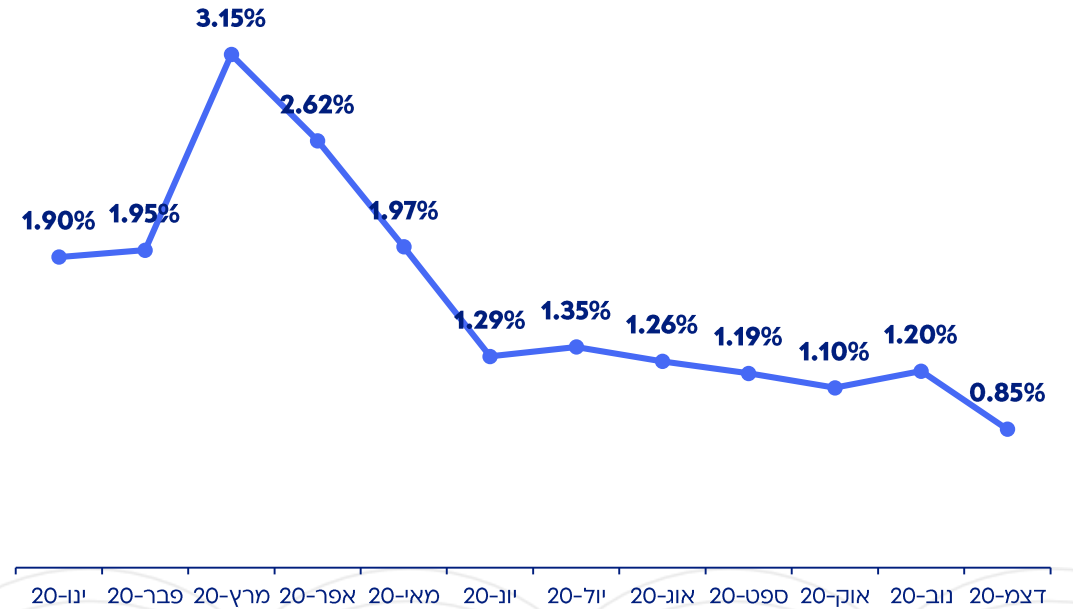
שיעור הפיגורים נמוך משמעותית מרמתו טרום קורונה

שיעור הלוואות בפיגור בסוף החודש

רכב (**)



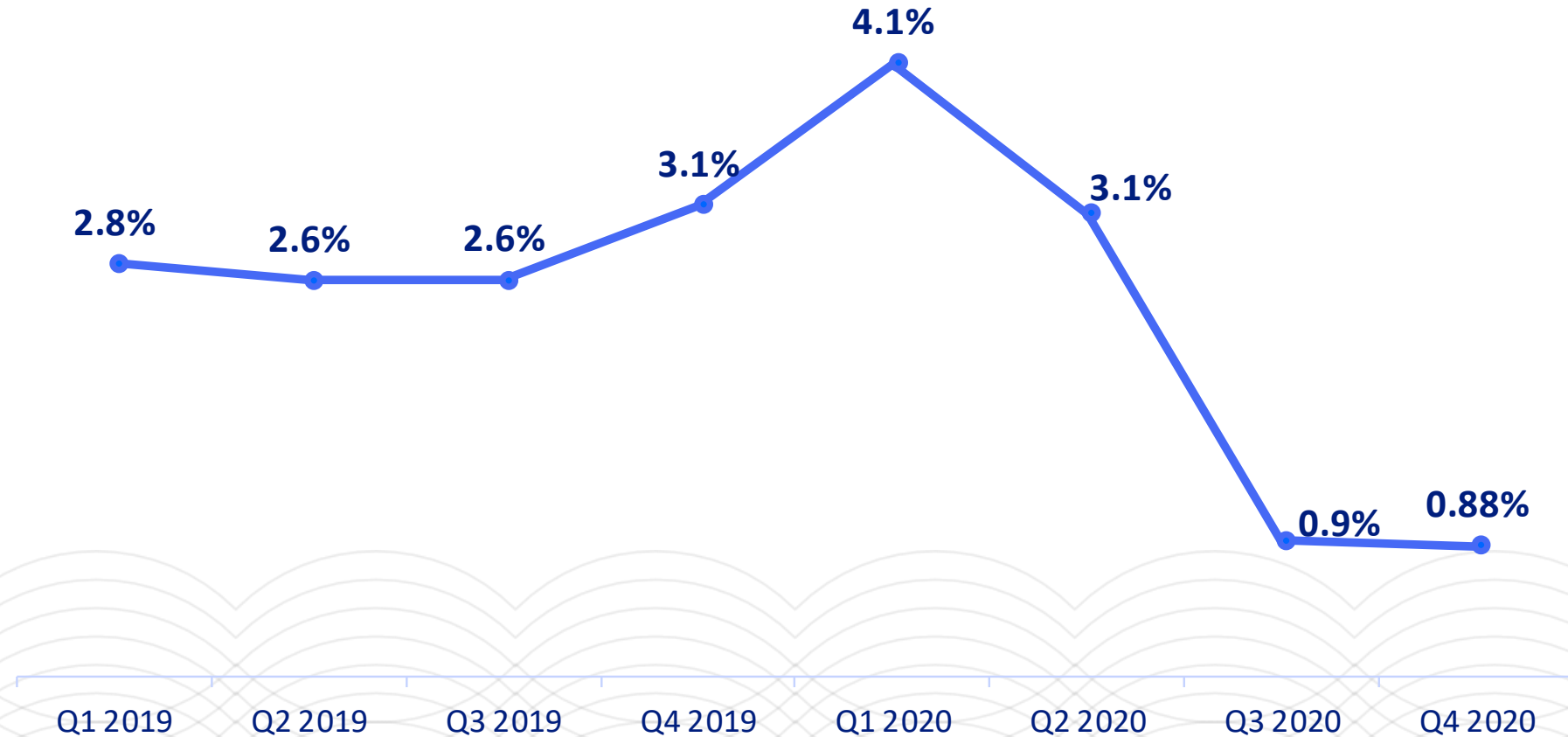
סולו (*)



* החישוב עפ"י כמות הלוואות הסולו בפיגור נכון לסוף החודש חלקי סך הלוואות הסולו בתיק הלוואות של החברה באותו חודש
 ** החישוב עפ"י כמות הלוואות הרכב בפיגור נכון לסוף החודש חלקי סך הלוואות הרכב בתיק הלוואות של החברה באותו חודש

ירידה חדה בשיעור הנזק במחצית השנייה של 2020

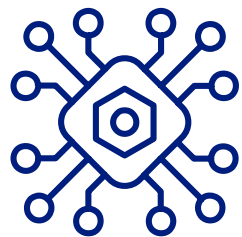
שיעור נזקי האשראי (*)



הנפקת החברה. עידן פיננסי חדש



צמיחה



ביזור מקורות



הוזלת עלויות

גיוסי ענק (*)

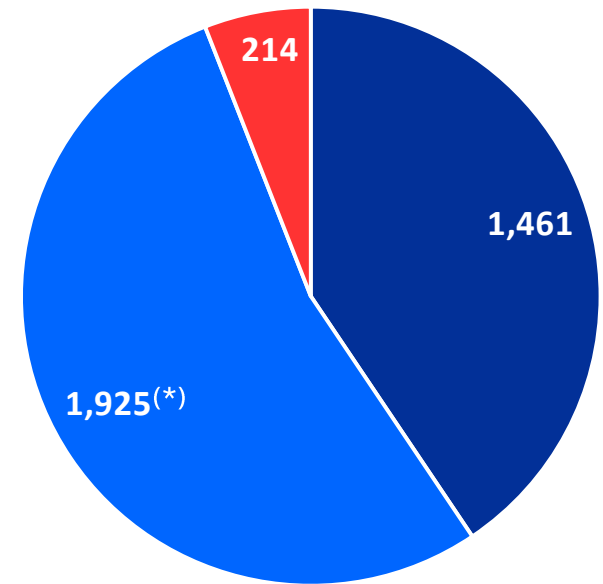
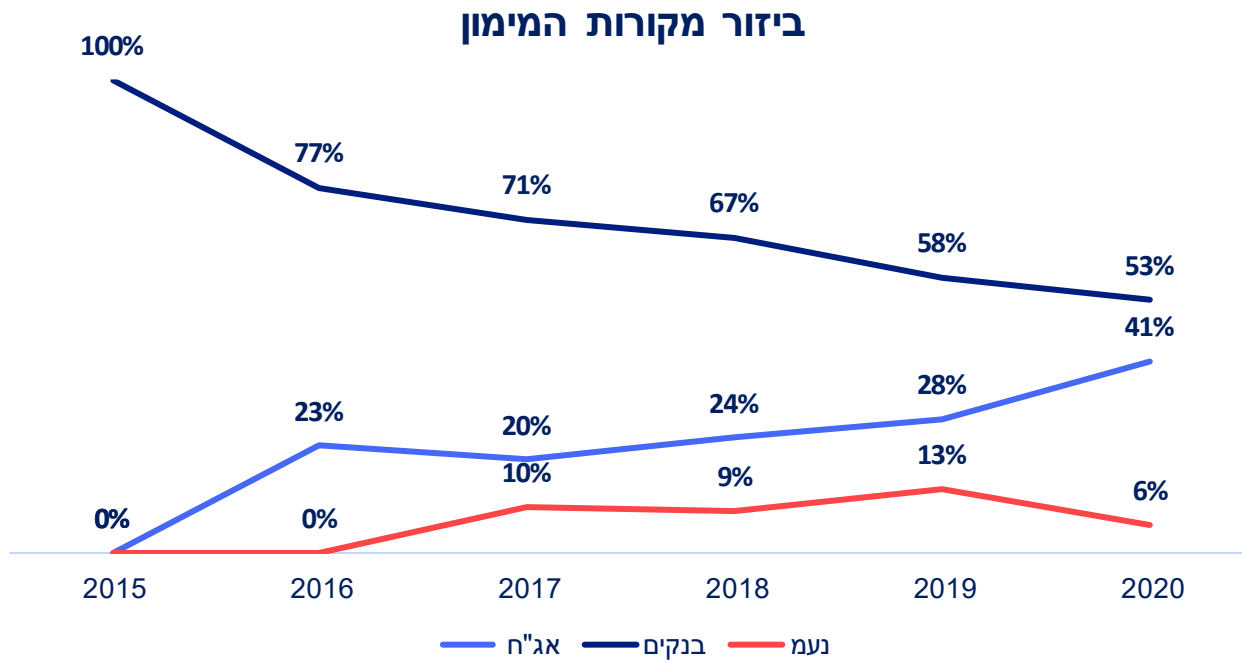
1.32
מיליארד ש"ח

דירוג אשראי A2 אופק יציב

(*) היקף הנפקת מניות (IPO) מחודש אוגוסט 2020 וכן הנפקת אגרות חוב מאז ה-IPO.

גיוון וצמיחת מקורות האשראי לאורך השנים

מקורות הון (מיליון ש"ח, 31.12.20)



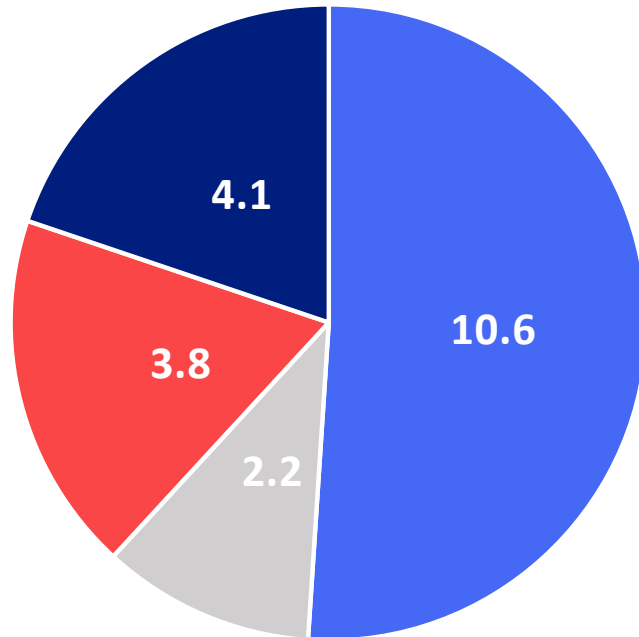
סה"כ
3.6
מיליארד ש"ח

■ אג"ח ■ בנקים ■ נעמ

* נכון ליום 31 בדצמבר, 2020 לחברה מסגרות אשראי בנקאי בסך של כ-1.9 מיליארד ש"ח, מתוכן כ-0.8 מיליארד ש"ח לא מנוצלות.

אמון גבוה של המערכת הפיננסית ביכולות החברה

תיקי הלוואות שהומחו/שווקו במצטבר למגוון גופים (31.12.2020)



כ-21
מיליארד ש"ח

■ בנקים ■ שוק ההון ■ מוסדיים ■ חברות כרטיסי אשראי

מומנטום חיובי: במהלך ינו'-פב' 2021 בוצעו 3 עסקאות המחאה בהיקף כולל כ- 630 מיליון ש"ח

שותפים עסקיים



תשתית טכנולוגית פתוחה וגמישה
להקמה ניהול ובקרה של עשרות SPC (*)

ב M2M מהיר

תמצית דוח רווח והפסד

Q419	Q420	2020	רווח והפסד (אלפי ש"ח)
128,645	125,074	429,874	הכנסות מימון נטו
(24,725)	(7,805)	(75,086)	הוצאות חובות מסופקים ואבודים
103,920	117,269	354,788	סך הכנסות בניכוי הוצאות חובות מסופקים ואבודים
48,547	32,470	140,494	הוצאות מכירה ושיווק
29,123	32,990	104,918	הוצאות הנהלה וכלליות
77,670	65,460	245,412	סך הוצאות
26,250	51,809	109,376	רווח תפעולי
26,250	51,809	109,376	רווח לפני מיסים על ההכנסה
(9,453)	(17,372)	(38,443)	מיסים על הכנסה
16,797	34,437	70,933	רווח נקי ורווח כולל

דוחות מאוחדים על המצב הכספי (אלפי ש"ח, 31.12.2020)

התחייבויות שוטפות		נכסים שוטפים	
1,057,793	אשראי לזמן קצר מתאגידים בנקאיים ואחרים	3,109	מזומנים ושווי מזומנים
116,234	חלויות שוטפות של הלוואה מתאגיד בנקאי	513	צדדים קשורים ובעלי עניין
330,278	חלויות שוטפות אגרות חוב	70,108	חייבים ויתרות חובה
29,346	התחייבויות לספקים	113,870	חלויות שוטפות הלוואות ועסקאות ליסינג מימוני
148,087	זכאים ויתרות זכות	11,490	ישיר הנפקות
		496,763	חייבים בגין אג"ח
588	ישיר הנפקות	695,853	
1,682,326			הלוואות מיועדות למימוש
	התחייבויות לא שוטפות	2,194,952	
134,656	הלוואות לזמן ארוך		נכסים לא שוטפים
1,130,960	אגרות חוב		הלוואות ועסקאות ליסינג מימוני
26,523	מיסים נדחים	345,293	הלוואות מיועדות למימוש זמן ארוך
24,981	זכאים ויתרות זכות לזמן ארוך	225,701	פקדונות
1,317,120		5,570	רכוש קבוע
	הון	15,321	נכסים בלתי מוחשיים
2,526	הון מניות	51,493	חייבים ויתרות חובה לזמן ארוך
342,237	פרמיה על מניות	22,104	אג"ח משני ושטרי הון - הלוואות ללקוחות
-	קרן בגין תשלום מבוסס מניות	104,902	ישיר הנפקות
30,593	כתבי אופציות	12,265	נכסים פיננסיים
303,783	יתרת רווח	4,375	מסים נדחים
679,139		756	
		787,780	
3,678,585	סה"כ	3,678,585	סה"כ

ממשל תאגידי



ניהול סיכונים

- ניהול ותיקוף מפת הסיכונים של החברה וייזום תוכניות הפחתה
- ניהול תהליך דיווח אירועי כשל / כמעט כשל והובלת תהליכי הפקת לקחים
- קיום ועדות רבעוניות לניהול סיכונים
- ליווי החברה בהטמעת מוצרים חדשים ושינוי תהליכים



רגולציה וציות

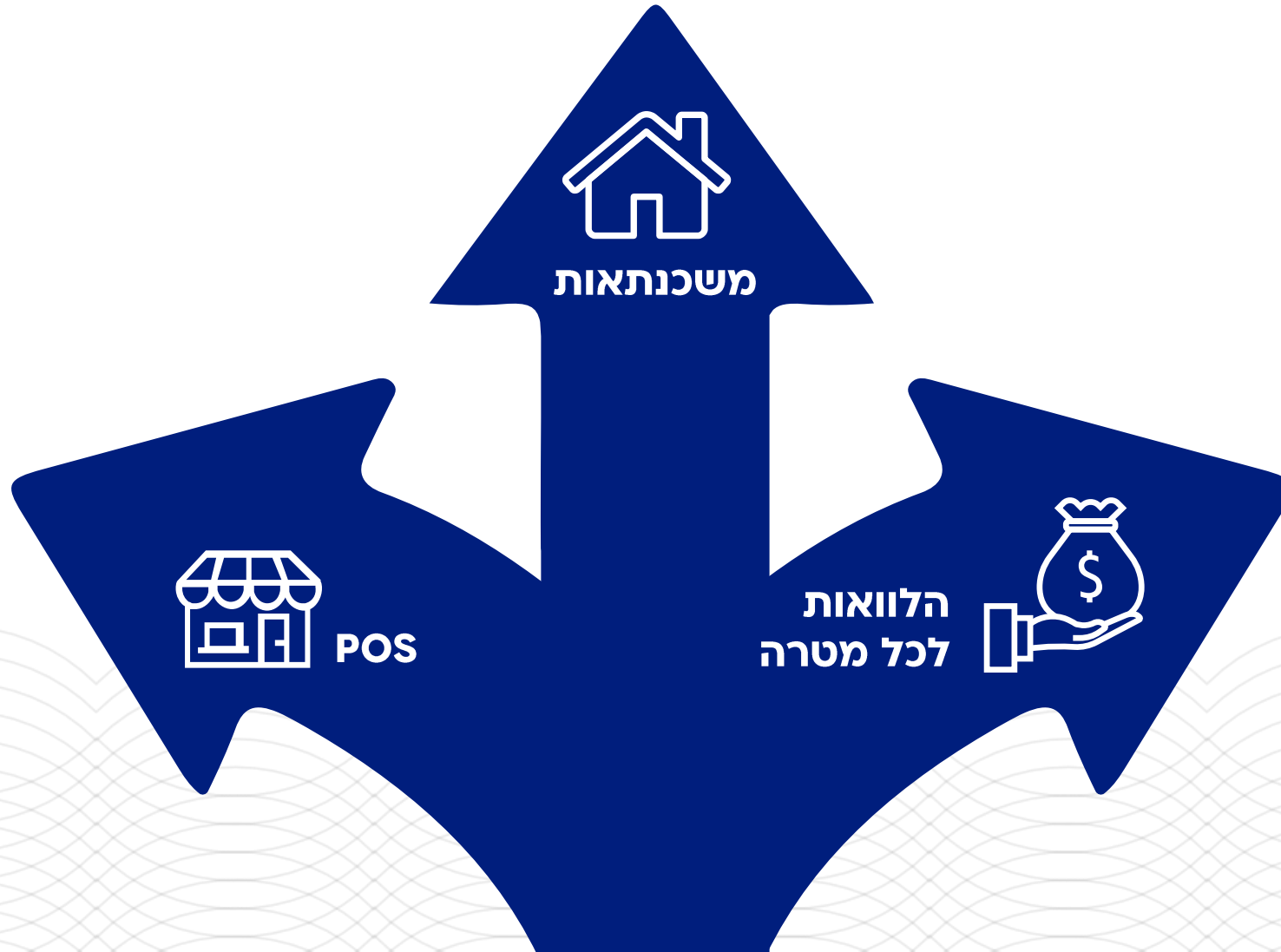
- חברה מפוקחת על ידי רשות שוק ההון ביטוח וחסכון והממונה על מאגר נתוני אשראי - בנק ישראל
- מחזיקה ברישיון מורחב למתן אשראי
- חקיקה עיקרית: חוק הפיקוח על שירותים פיננסיים מוסדריים, חוק אשראי הוגן, צו איסור הלבנת הון, חוק נתוני אשראי
- קבלת הוראות רגולטוריות חדשות, הטמעתן בתהליכי החברה ומעקב אחר ישומן



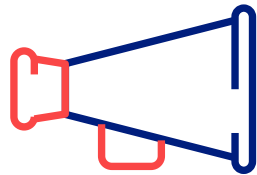
ביקורת פנים

- תכנית עבודת הביקורת הינה תכנית רב שנתית המבוססת על סקר סיכונים
- אחת לשנה תכנית העבודה מתוקפת ומאושרת על ידי דירקטוריון החברה
- הביקורת הפנימית מבוצעת בגישה מבוססת סיכונים על פי תקני הביקורת הפנימית הבינלאומיים (IIA)
- דוחות הביקורת נידונים בישיבות דירקטוריון החברה
- הביקורת הפנימית מבצעת מעקב אחר יישום המלצות מדוחות הביקורת

מנועי הצמיחה לשנים הקרובות



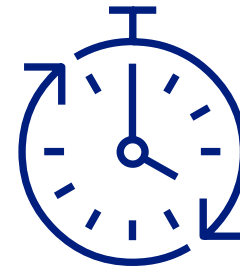
מנוע צמיחה # 1 משכנתאות



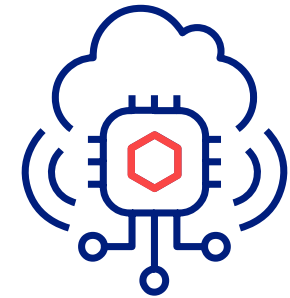
מומחיות בערוצי
הפצה



מומחיות בניהול
אשראי מגובה
בטוחה



תהליכים בזמן אפס

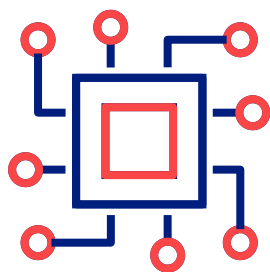


טכנולוגיות חדשות

400

מיליארד ₪ (*)

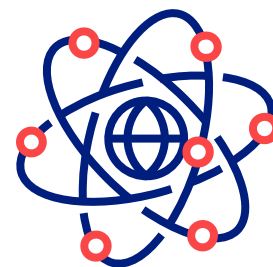
מנוע צמיחה # 2 הלוואות לכל מטרה



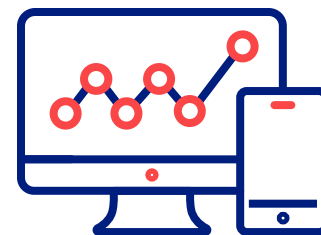
100% דיגיטלי



בנקאות פתוחה



מהפכת הדאטה



מאגר נתוני אשראי

195

מיליארד ₪ (*)

מנוע צמיחה # 3

POS – אשראי לקניות בבתי עסק פיזיים ובאון ליין



אשראי לקניות
מודל הרווח



שחקני B2C מחוץ
לעולם הפיננסי



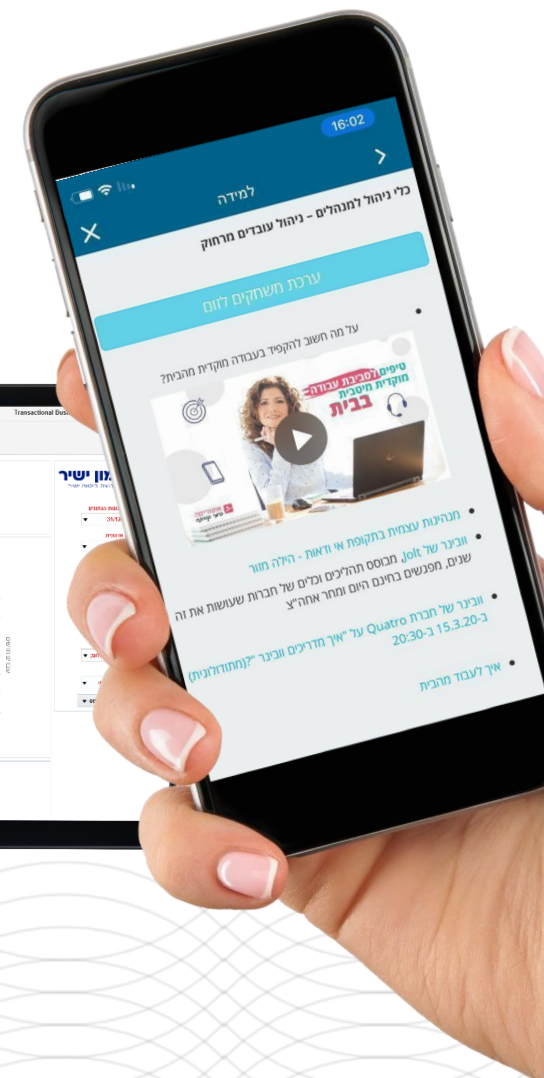
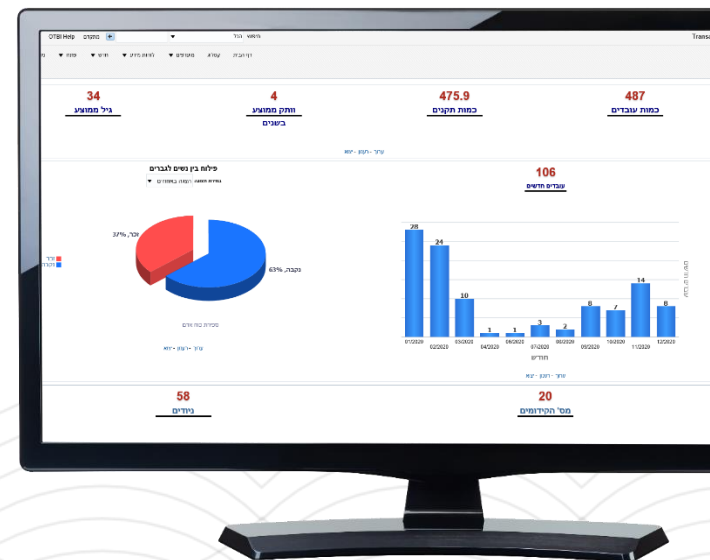
EMV - הארנק
הדיגיטלי



Disruptor DNA - עד העובד האחרון



Digital HR



תודה

הטכנולוגיה שלנו. הצמיחה שלנו

