

5

# מימון ישיר מצגת חברה

אוגוסט 2021



# הבהרה משפטית

מצגת זו נועדה אך ורק לשם המחשת מידע הכלול בדוח הביניים של החברה לרבעון השני של שנת 2021, שפורסם ביום 18 באוגוסט 2021 (אסמכתא מס' 067420-01-2021) (מידע זה מהווה הכללה על דרך הפנייה), לרבות הדוחות הכספיים של החברה ליום 30 ביוני, 2021 שצורפו לו ("דוח ביניים"), ואינה מהווה תחליף לעיון בנוסחם המלא.

מצגת זו אינה מהווה הצעה לרכישת ניירות ערך של החברה או הזמנה לקבלת הצעות לרכישה כאמור.

מצגת זו נערכה לשם הצגה נוחה ותמציתית בלבד והיא אינה ממצה או מתיימרת להקיף את מלוא הנתונים אודות החברה, פעילותה או את כל המידע העשוי להיות רלוונטי ולשם כך מופנים הקוראים גם לדוח הביניים.

עוד יובהר, כי האמור במצגת בכל הקשור לניתוח פעילות החברה אינו מהווה המלצה ו/או חוות דעת וכן אינו מהווה תחליף לשיקול דעת של משקיע פוטנציאלי.

המצגת עשויה לכלול נתונים שהחברה אספה מצדדים שלישיים, שהחברה אינה יכולה לערוב לנכונותם, היות ולא בדקה את הנתונים בעצמה.

למען הסר ספק, מובהר, כי החברה אינה מתחייבת לעדכן או לשנות נתונים ו/או תחזית ו/או הערכה שנכללו בה ואינה מתחייבת לעדכן מצגת זו.

**המצגת עשויה לכלול מידע צופה פני עתיד (כהגדרת המונח בחוק ניירות ערך, התשכ"ח-1968). מידע כאמור עשוי לכלול, בין היתר, תחזיות, מטרות, הערכות ואומדנים שונים, לרבות מידע המובא בדרך של איורים ו/או גרפים ו/או טבלאות המתייחסים לאירועים או עניינים עתידיים, אשר התממשותם אינה ודאית ואינה בשליטת החברה. המידע כאמור מבוסס על הערכתה הסובייקטיבית של החברה.**

**התממשותו או אי התממשותו של המידע צופה פני עתיד כאמור, תושפע מגורמים, אשר לא ניתן להעריכם מראש והם אינם מצויים בשליטת החברה, ולפיכך אין כל ודאות, כי תוצאותיה והישגיה בפועל של החברה בעתיד יהיו בהתאם לציפיות אלה והם עשויים להיות שונים, לרבות באופן מהותי, מאלו שהוצגו במצגת.**

# מימון ישיר 5



**צמיחה שנתית של 17.9% בהיקף העמדת הלוואות חדשות**

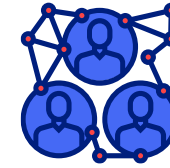
שיעור צמיחה שנתי ממוצע בשנים 2016 – 2021 (\*\*)



**רווח נקי ברבעון השני, 2021 של כ- 58.6 מיליון ש"ח (לעומת רווח של 26.3 מיליון ש"ח בתקופה המקבילה אשתקד)**



**מנהלת תיקי הלוואות בסך של כ- 8.1 מיליארד ש"ח (\*)**



**חברת האשראי הצרכני החוץ בנקאי מהמובילות בישראל**  
פועלת משנת 2007 ומעסיקה כ-500 עובדים



**מנועי צמיחה משמעותיים**  
כניסה לתחומים חדשים בענף הרכב הרחבה משמעותית בתחום המשכנתאות חזרה לתחומי הלוואות הסולו



**מותג אשראי מוביל**



**תשתית טכנולוגית ייחודית**  
המשלבת מודלי חיזוי מתקדמים ותהליכי Real Time המבססים את מובילות החברה

\* יתרות התיקים ליום 30.06.2021

\*\* העמדת הלוואות בשנת 2021 הוערכה על בסיס נרמול העמדת הלוואות שהועמדו בפועל בחציון הראשון, 2021.

# הנוסחה



MEGA DATA



KILLER PROCESS (\*)



DISRUPTOR BY DNA

(\*) תהליך אוליטימטיבי מבחינת נוחות ויעילות עבור המשתמש, בין אם הוא צרכן סופי או שותף עסקי של החברה.



הנהלת מימון ישיר | מרבית חברי ההנהלה משנותיה הראשונות של החברה

# קבוצה עם מוניטין רב בשוק ההון

ניסיון והתמחות  
בשיווק B2C בעולם  
הפיננסים

פעילות ענפה ורבת  
שנים בשוק ההון



Cross-border  
P2P payments

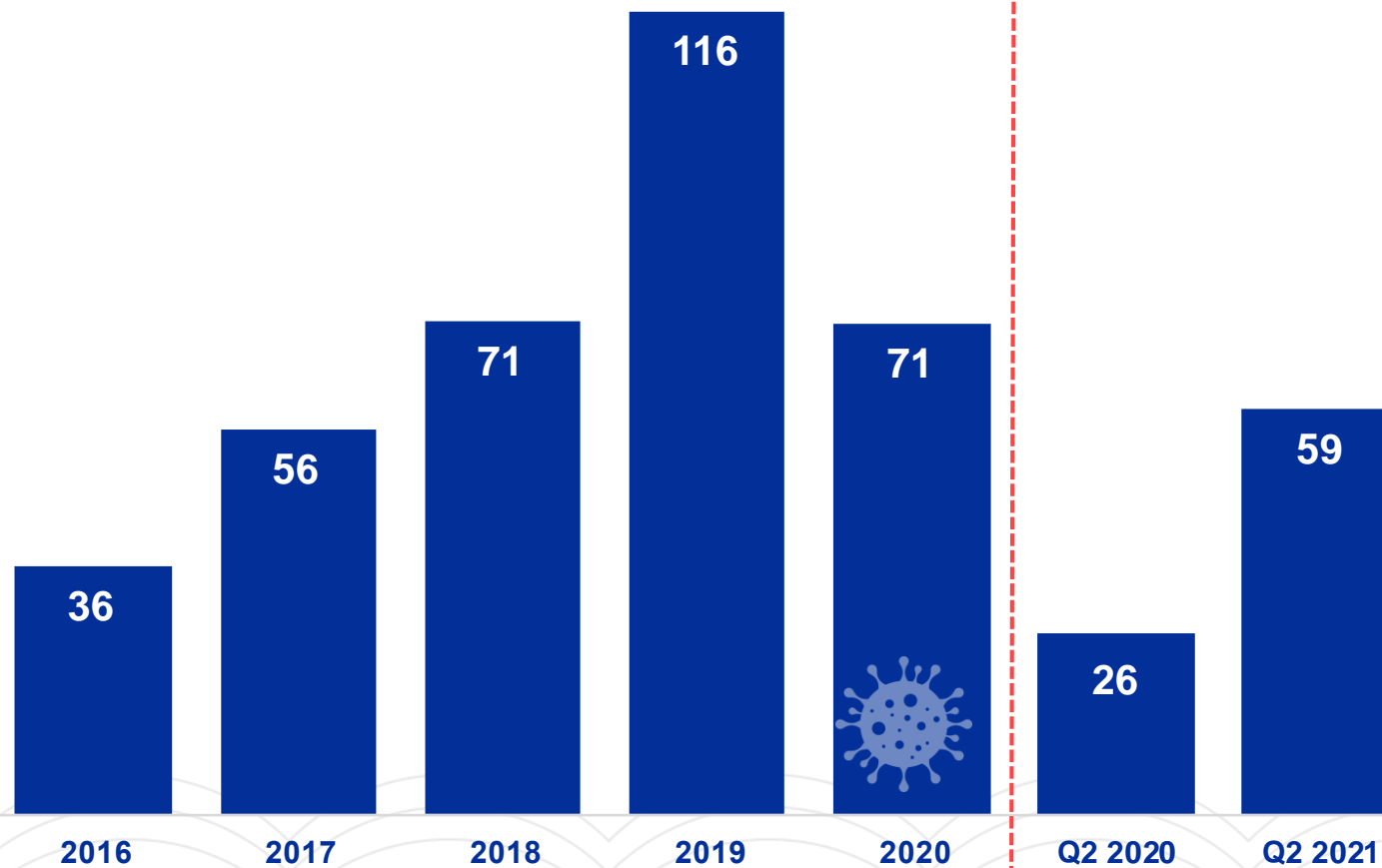


# נתונים עיקריים



# התפתחות הרווח הנקי לאורך הזמן

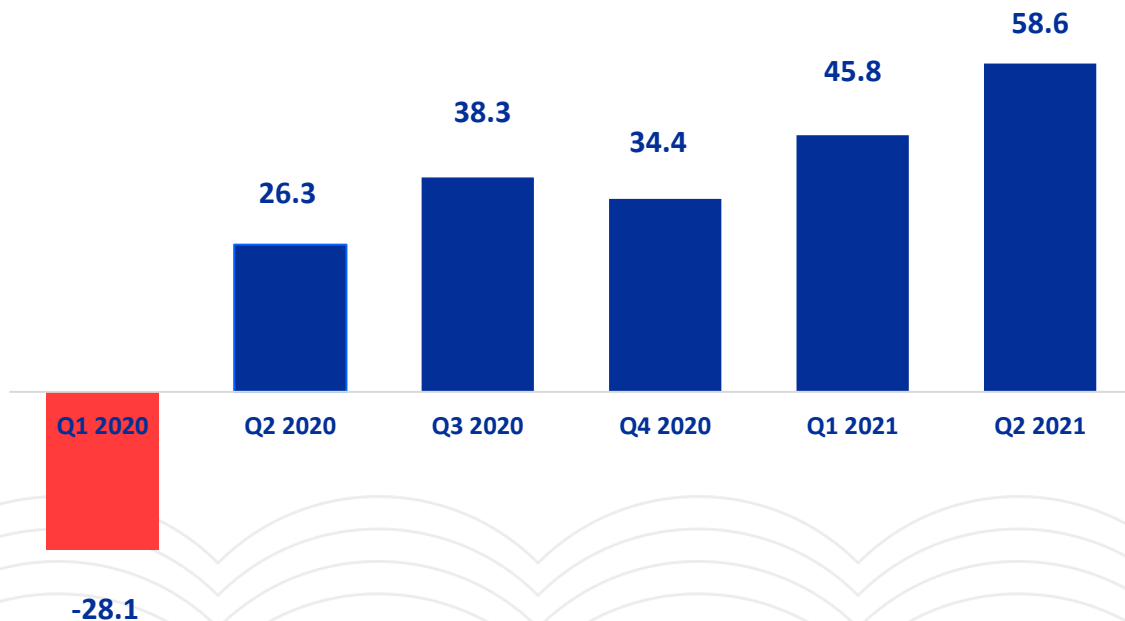
מיליון ש"ח



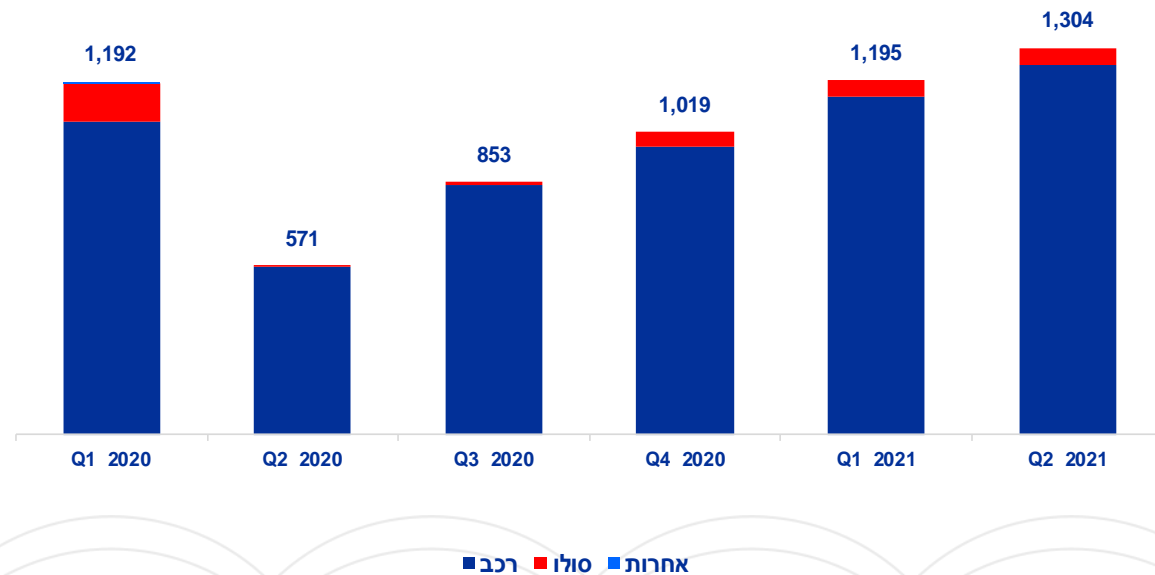


# התאוששות מיידית ממשבר הקורונה

רווח נקי (הפסד) רבעוני (מיליון ש"ח)



העמדת הלוואות ברבעון (מיליון ש"ח)





הקמת הצעה

חיתום לקוח

חיתום הבטוחה

מודל חיזוי כשל  
אשראי והונאות ב-  
**Real Time**

החתמה על החוזים  
באמצעות הנייד של  
הלקוח

# Loan Origination Killer Process

**5**  
דק'

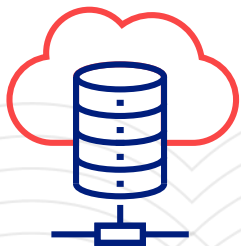
# CARWIZ



הזדמנות  
עסקית



הפוזיציה  
התחרותית בשוק  
הלוואות הרכב

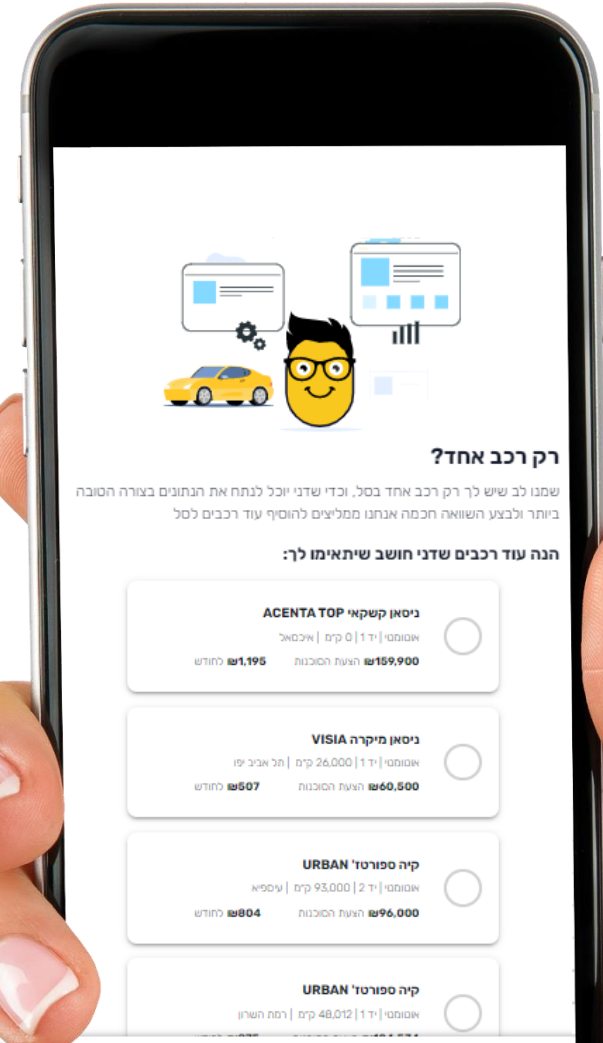
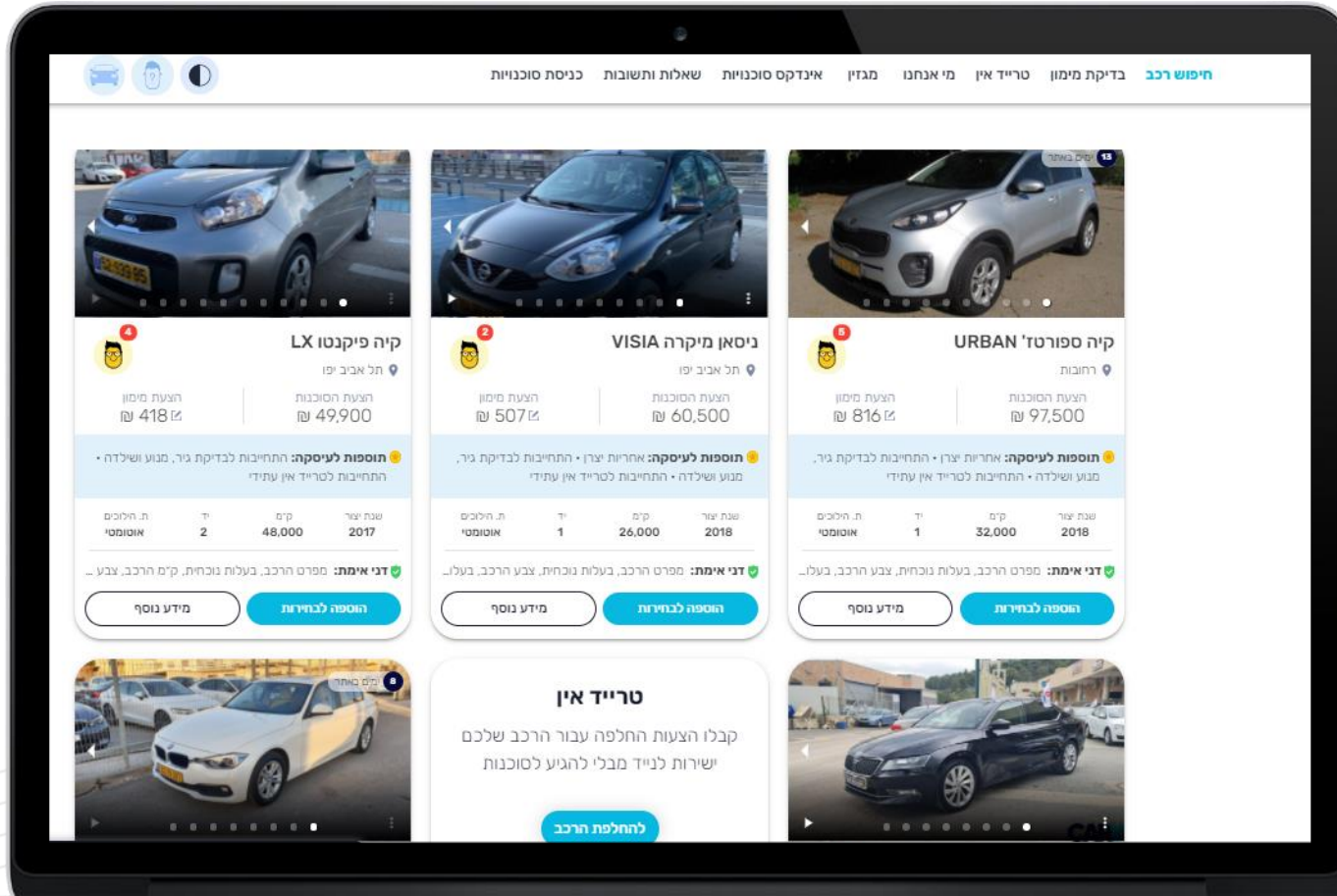


דאטה

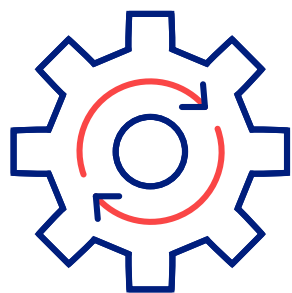


## Killer process

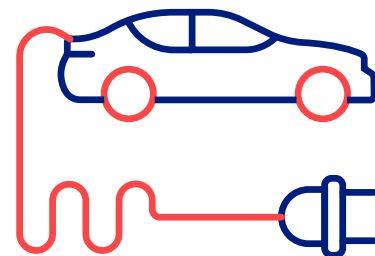
## Mega data



# Designed for TESLA



Killer process



שוק הרכב החדש



מנוע צמיחה חדש

# מודל רב ממדי לחיזוי כשל אשראי והונאות



# Fraud Detection Model

שיעור הנזק המיוחס להונאות 0.05% (\*)



ניטור ידני



אלגוריתם חיזוי

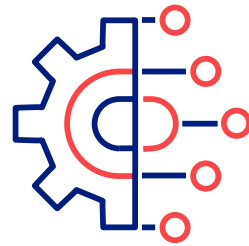


ניטור  
Real Time

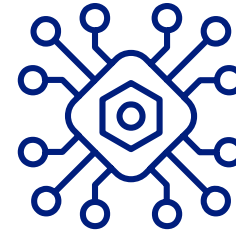
# טכנולוגיות לשיפור ביצועי הגבייה

**10%**

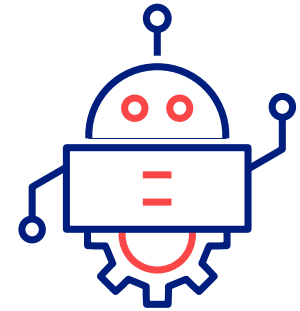
Digital Billing  
Journey



**Priority  
allocation  
algorithm**



**Omni  
channels**



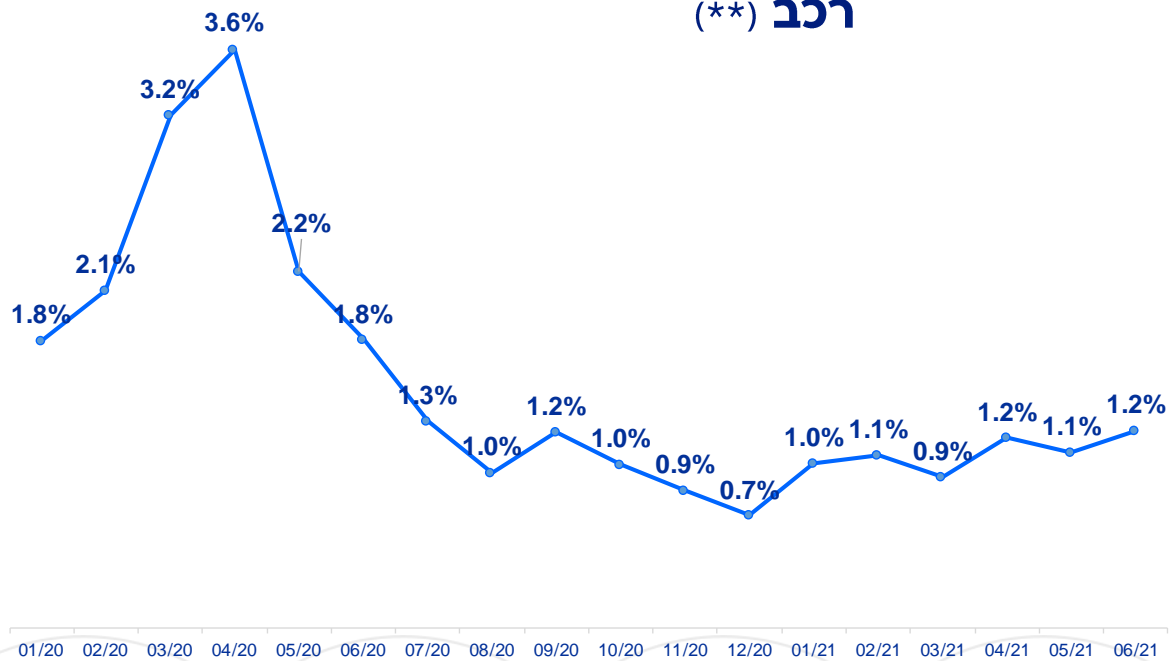
**Digital first**  
צ'ט בוט ייחודי  
לתשלום החוב



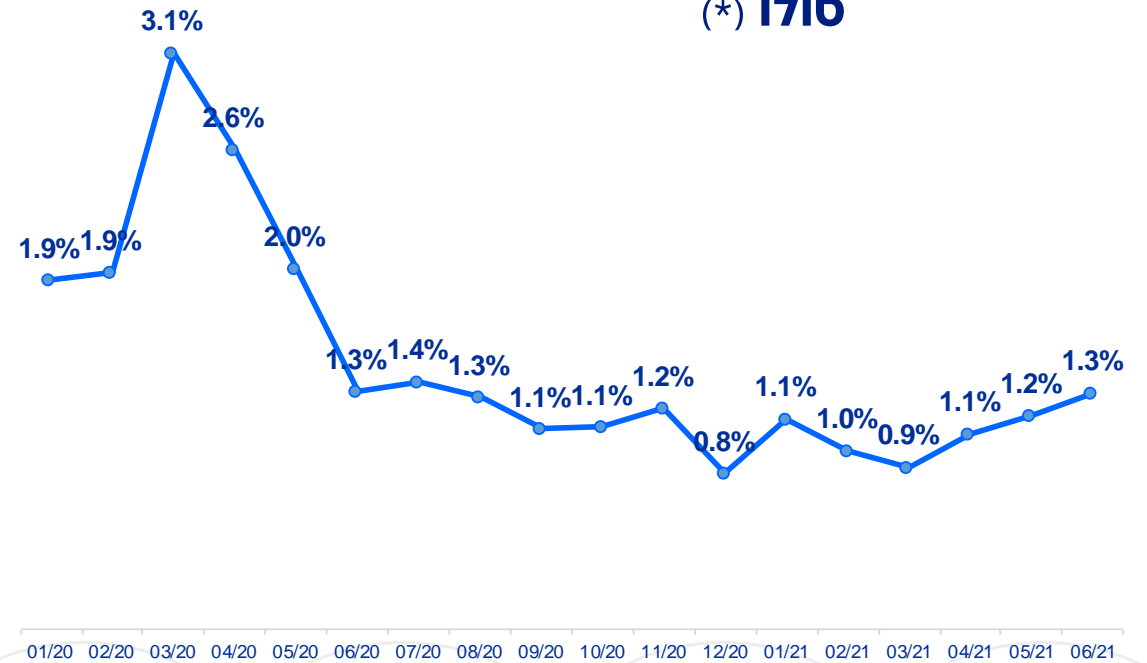
# שיעור הפיגורים נמוך משמעותית מרמתו טרום קורונה

שיעור הלוואות בפיגור בסוף החודש

רכב (\*\*)



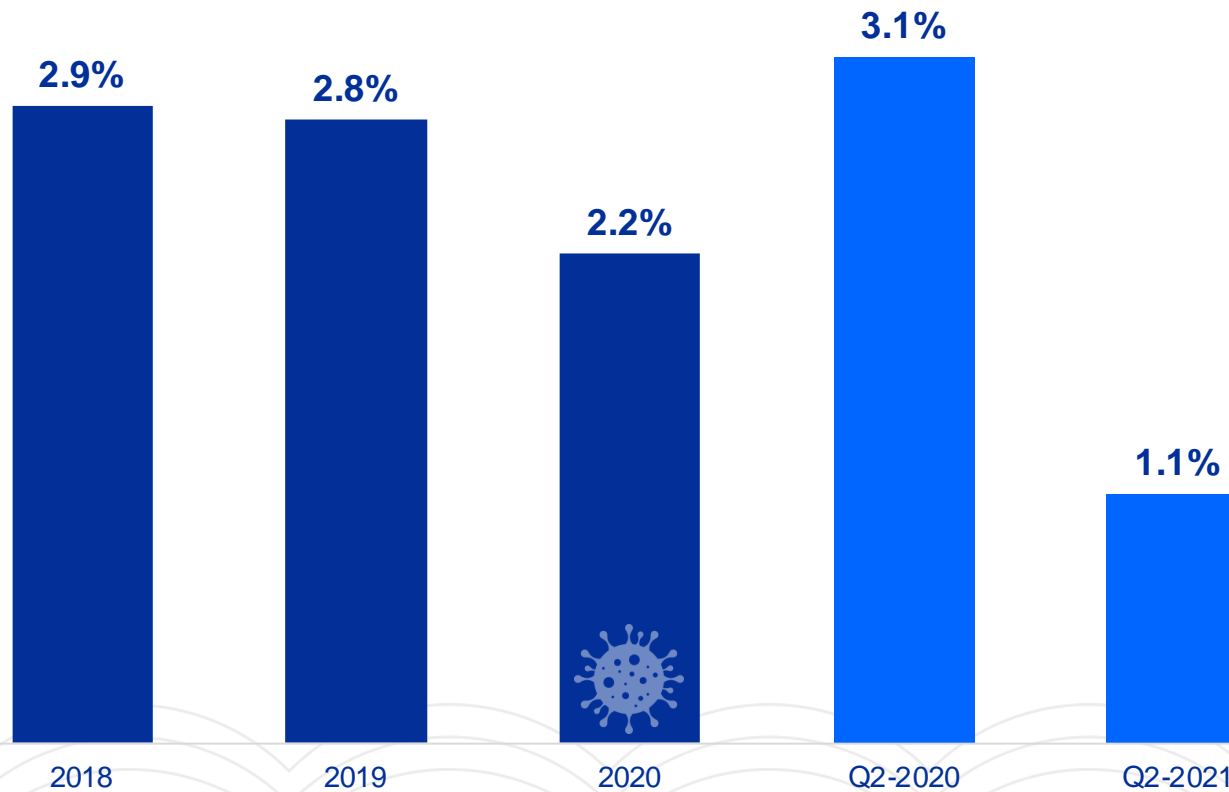
סולו (\*)



\* החישוב עפ"י כמות הלוואות הסולו בפיגור נכון לסוף החודש חלקי סך הלוואות הסולו בתיק הלוואות של החברה באותו חודש  
 \*\* החישוב עפ"י כמות הלוואות הרכב בפיגור נכון לסוף החודש חלקי סך הלוואות הרכב בתיק הלוואות של החברה באותו חודש

# ירידה בשיעור הנזק ברבעון השני של 2021

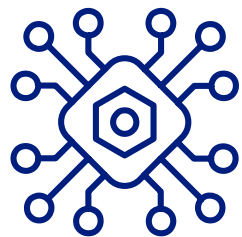
שיעור נזקי האשראי (\*)



# הנפקת החברה. עידן פיננסי חדש



# צמיחה



ביזור מקורות



הוזלת עלויות

גיוסי ענק (\*)

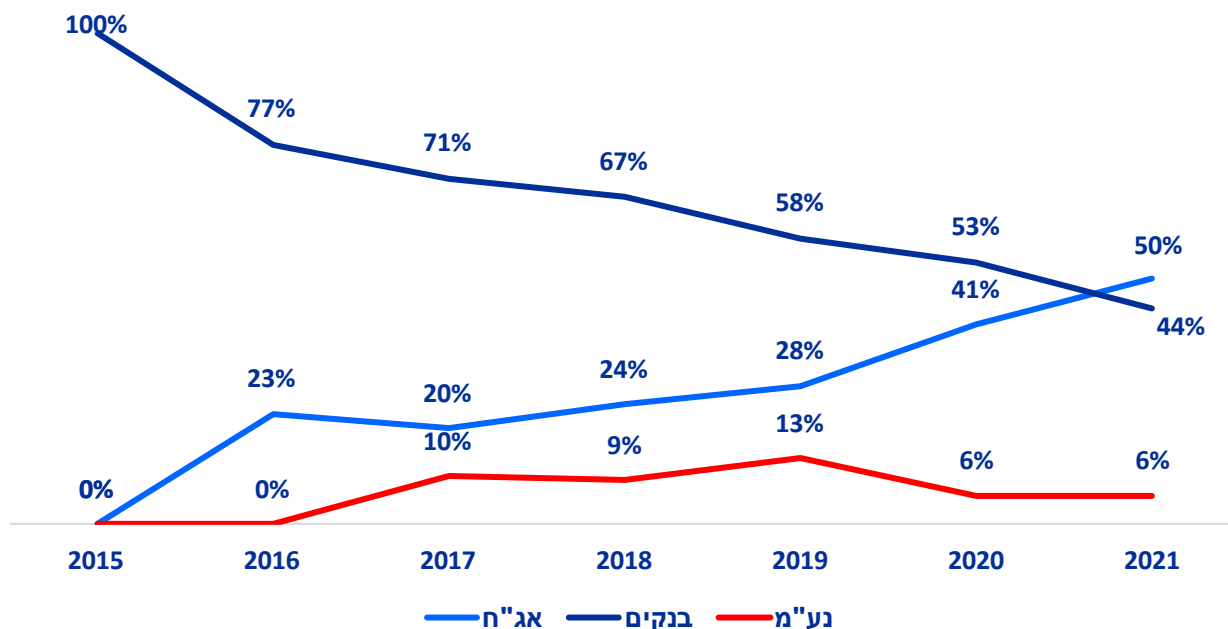
כ-2  
מיליארד ש"ח

דירוג אשראי A2 אופק חיובי

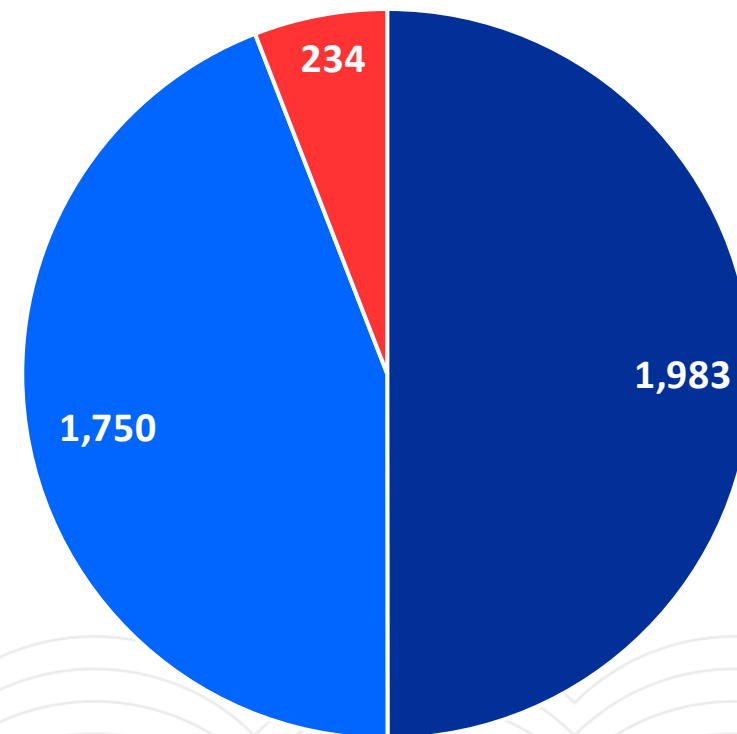
(\*) היקף הנפקת מניות (IPO) מחודש אוגוסט, 2020 וכן הנפקת אגרות חוב (והרחבתן) מאז ה-IPO.

# גיוון וצמיחת מקורות האשראי לאורך השנים

ביזור מקורות מימון



מקורות הון (מיליון ש"ח, 30.06.21)

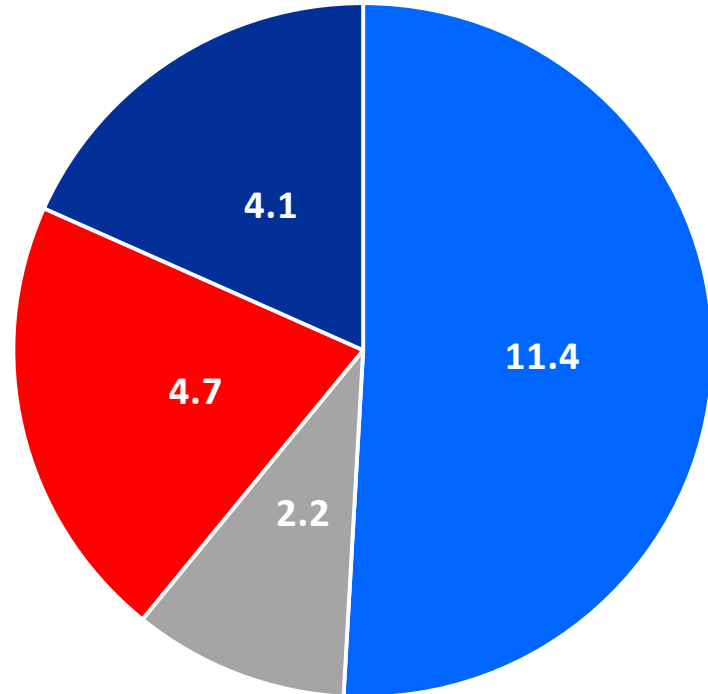


סה"כ  
כ-4  
מיליארד ש"ח

■ אג"ח ■ בנקים ■ נע"מ

# אמון גבוה של המערכת הפיננסית ביכולות החברה

תיקי הלוואות שהומחו/שווקו במצטבר למגוון גופים (30.06.2021)



כ-22.4  
מיליארד ש"ח

■ בנקים ■ שוק ההון ■ מוסדיים ■ חברות כרטיסי אשראי

מומנטום חיובי: במהלך ינואר-יולי 2021 בוצעו 8 עסקאות המחאה בהיקף כולל של כ- 2 מיליארד ש"ח

# שותפים עסקיים



תשתית טכנולוגית פתוחה וגמישה  
להקמה ניהול ובקרה של עשרות SPC (\*)

## ב M2M מהיר

# תמצית דוח רווח והפסד

2020	Q2-20	Q2-21	רווח והפסד (אלפי ש"ח)
429,874	113,524	182,409	הכנסות מימון נטו
(75,086)	(25,696)	(9,750)	הוצאות הפסדי אשראי
<b>354,788</b>	<b>87,828</b>	<b>172,659</b>	<b>סך הכנסות בניכוי הוצאות הפסדי אשראי</b>
-	-	10,884	הכנסות ממכירת רכבים
-	-	(10,766)	עלות המכר- מכירת רכבים
-	-	<b>118</b>	<b>רווח גולמי ממכירת רכבים</b>
140,494	34,171	45,981	הוצאות מכירה ושיווק
104,918	12,314	35,671	הוצאות הנהלה וכלליות
<b>245,412</b>	<b>46,485</b>	<b>81,652</b>	<b>סך הוצאות</b>
<b>109,376</b>	<b>41,343</b>	<b>91,125</b>	<b>רווח תפעולי</b>
-	-	(20)	הוצאות אחרות
109,376	41,343	91,105	רווח לפני מיסים על ההכנסה
(38,443)	(15,081)	(32,521)	מיסים על הכנסה
<b>70,933</b>	<b>26,262</b>	<b>58,584</b>	<b>רווח נקי ורווח כולל</b>



# דוחות מאוחדים על המצב הכספי (אלפי ש"ח, 30.06.2021)

התחייבויות שוטפות		נכסים שוטפים	
236,381	אשראי לזמן קצר מתאגידים בנקאיים ואחרים	91,472	מזומנים ושווי מזומנים
104,524	חלויות שוטפות של הלוואה מתאגיד בנקאי	915	צדדים קשורים ובעלי עניין
448,641	חלויות שוטפות אגרות חוב	61,200	חייבים ויתרות חובה
31,636	התחייבויות לספקים	260,867	חלויות שוטפות הלוואות ועסקאות ליסינג מימוני
155,993	זכאים ויתרות זכות	9,124	ישיר הנפקות
218	ישיר הנפקות	20,080	מלאי
<b>977,393</b>		<b>443,658</b>	
	<b>התחייבויות לא שוטפות</b>	<b>1,790,737</b>	הלוואות מיועדות למימוש
215,322	הלוואות לזמן ארוך		
1,534,338	אגרות חוב		<b>נכסים לא שוטפים</b>
26,011	מיסים נדחים	864,531	הלוואות ועסקאות ליסינג מימוני
13,190	זכאים ויתרות זכות לזמן ארוך	213,604	הלוואות מיועדות למימוש זמן ארוך
<b>1,788,861</b>		4,645	פקדונות
	<b>הון</b>	14,608	רכוש קבוע
2,529	הון מניות	49,782	נכסים בלתי מוחשיים
343,401	פרמיה על מניות	10,739	חייבים ויתרות חובה לזמן ארוך
30,345	כתבי אופציות	107,919	אג"ח משני ושטרי הון - הלוואות ללקוחות
371,946	יתרת רוח	8,211	ישיר הנפקות
<b>748,221</b>		6,041	נכסים פיננסיים
		<b>1,280,080</b>	
<b>3,514,475</b>	<b>סה"כ</b>	<b>3,514,475</b>	<b>סה"כ</b>

# ממשל תאגידי



## ניהול סיכונים

- ניהול ותיקוף מפת הסיכונים של החברה וייזום תוכניות הפחתה
- ניהול תהליך דיווח אירועי כשל / כמעט כשל והובלת תהליכי הפקת לקחים
- קיום ועדות רבעוניות לניהול סיכונים
- ליווי החברה בהטמעת מוצרים חדשים ושינוי תהליכים



## רגולציה וציות

- חברה מפוקחת על ידי רשות שוק ההון ביטוח וחסכון והממונה על מאגר נתוני אשראי - בנק ישראל
- מחזיקה ברישיון מורחב למתן אשראי
- חקיקה עיקרית: חוק הפיקוח על שירותים פיננסים מוסדרים, חוק אשראי הוגן, צו איסור הלבנת הון, חוק נתוני אשראי
- קבלת הוראות רגולטוריות חדשות, הטמעתן בתהליכי החברה ומעקב אחר ישומן



## ביקורת פנים

- תכנית עבודת הביקורת הינה תכנית רב שנתית המבוססת על סקר סיכונים
- אחת לשנה תכנית העבודה מתוקפת ומאושרת על ידי דירקטוריון החברה
- הביקורת הפנימית מבוצעת בגישה מבוססת סיכונים על פי תקני הביקורת הפנימית הבינלאומיים (IIA)
- דוחות הביקורת נידונים בישיבות דירקטוריון החברה
- הביקורת הפנימית מבצעת מעקב אחר יישום המלצות מדוחות הביקורת

# מנועי הצמיחה לשנים הקרובות



משכנתאות



תחומים  
חדשים בענף  
הרכב



BNPL



הלוואות  
לכל מטרה

# מנוע צמיחה # 1

## תחומים חדשים בענף הרכב



מסחר סיטונאי לרכב  
חדש ומשומש



מרקטפלייס לרכב  
חדש ומשומש



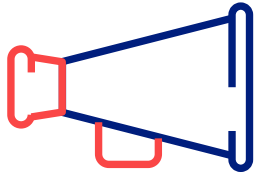
אשראי עסקי  
לסוכנויות רכב



מנוע מימון רכב חדש  
באתרי היבואנים



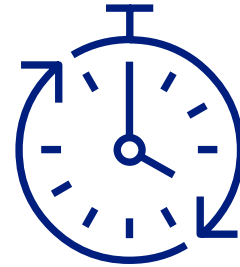
## מנוע צמיחה # 2 משכנתאות



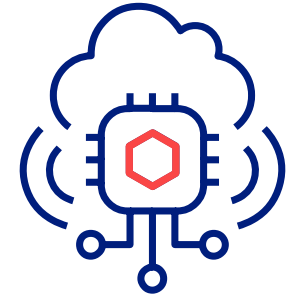
מומחיות בערוצי  
הפצה



מומחיות בניהול  
אשראי מגובה  
בטוחה



תהליכים בזמן אפס



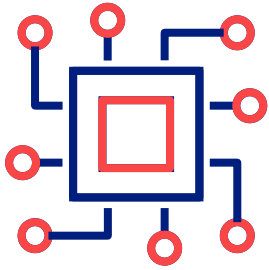
טכנולוגיות חדשות



# 426

מיליארד ש"ח(\*)

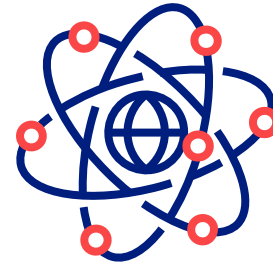
## מנוע צמיחה # 3 הלוואות לכל מטרה



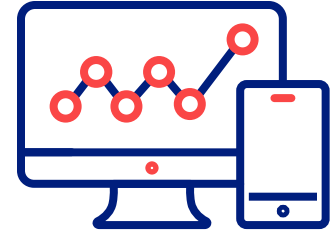
100% דיגיטלי



בנקאות פתוחה



מהפכת הדאטה



מאגר נתוני אשראי

# 196

מיליארד ש"ח(\*)



## מנוע צמיחה # 4

# BNPL – אשראי לקניות בבתי עסק פיזיים ובאון ליין



פריסת תשלומים



שת"פ עם שחקני  
B2C מחוץ לעולם  
הפיננסי



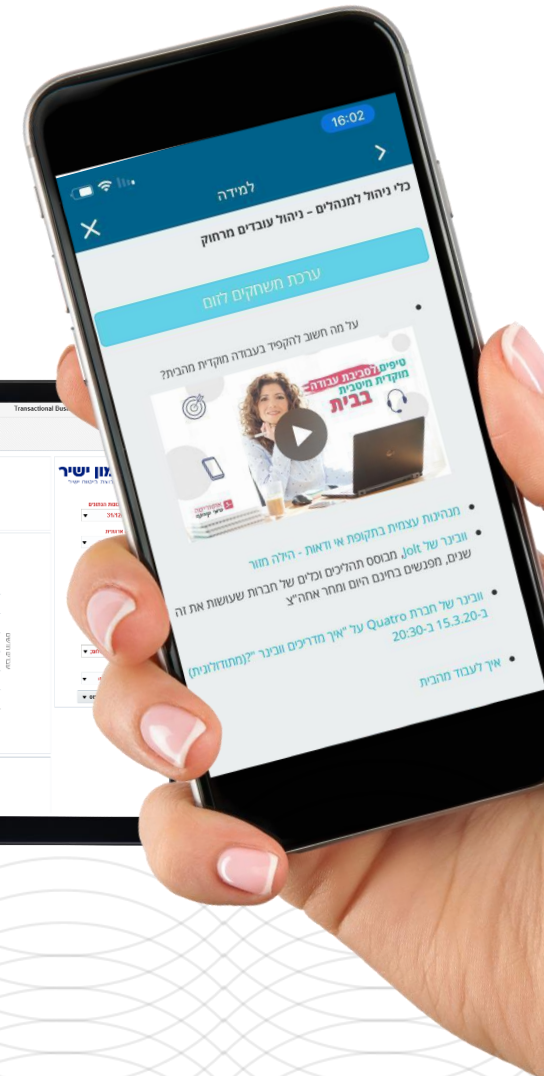
אפליקציה טעונה  
באשראי לקניות



# Disruptor DNA



## Digital HR





# תודה

הטכנולוגיה שלנו. הצמיחה שלנו

